

## Podstawowe informacje



## Dane techniczne projektu

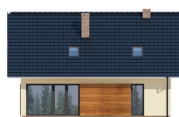
<b>Całkowita powierzchnia</b>	<b>179.33 m<sup>2</sup></b>
<b>Powierzchnia użytkowa</b>	<b>128.04 m<sup>2</sup></b>
<b>Powierzchnia zabudowy</b>	<b>126.58 m<sup>2</sup></b>
<b>Powierzchnia dachu</b>	<b>198.02 m<sup>2</sup></b>
<b>Kubatura</b>	<b>474.18 m<sup>3</sup></b>
<b>Wymiary budynku</b>	<b>11.52 x 12.72 m</b>
<b>Kąt nachylenia</b>	<b>40°</b>
<b>Wysokość budynku</b>	<b>8.44 m</b>
<b>Wymiary działki</b>	<b>19.60 x 20.80 m</b>



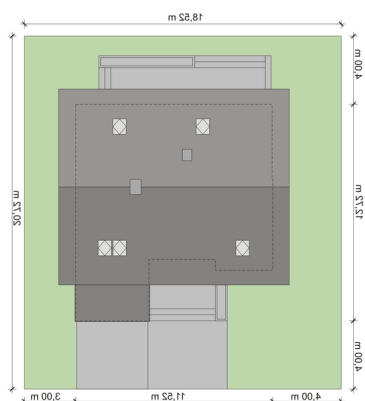
## Opis projektu

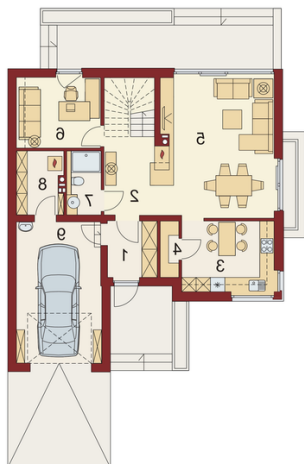
BRUNO to dom parterowy z poddaszem użytkowym, zaprojektowany dla 4-5-osobowej rodziny. Za wyposażonym w praktyczną garderobę wiatrolapem ukazuje się obszerny salon z jadalnią i wejście do kuchni. Oddzielną kuchnię można z łatwością połączyć z salonem. Dopełnieniem dla kuchni jest użyteczna spiżarnia. Na parterze znajduje się także pokój, który może pełnić rolę gabinetu, pokoju gościnnego lub kolejnej sypialni oraz łazienka. Z przedsiionka dostępny jest również jednostanowiskowy garaż z funkcjonalnym przejściem do kotłowni. Na poddaszu znajduje się strefa nocna domu, kt&...

## Elewacje

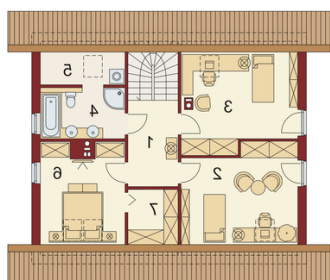


## Sytuacje



**Rzuty**

**Parter 94.04 m<sup>2</sup>**

<b>Wiatrołap:</b>	4.80 m <sup>2</sup>
<b>Hall:</b>	8.66 m <sup>2</sup>
<b>Kuchnia:</b>	11.24 m <sup>2</sup>
<b>Spizarnia:</b>	1.77 m <sup>2</sup>
<b>Salon z jadalnią:</b>	28.19 m <sup>2</sup>
<b>Pokój:</b>	10.39 m <sup>2</sup>
<b>Łazienka</b>	3.71 m <sup>2</sup>
<b>Kotłownia:</b>	4.86 m <sup>2</sup>
<b>Garaż:</b>	20.42 m <sup>2</sup>


**Poddasze 85.29 m<sup>2</sup>**

<b>Hall:</b>	7.25 m <sup>2</sup>
<b>Pokój:</b>	14.41 m <sup>2</sup>
<b>Pokój:</b>	14.23 m <sup>2</sup>
<b>Łazienka</b>	7.63 m <sup>2</sup>
<b>Pralnia:</b>	1.40 m <sup>2</sup>
<b>Pokój:</b>	11.44 m <sup>2</sup>
<b>Garderoba:</b>	2.92 m <sup>2</sup>