

Podstawowe informacje



Dane techniczne projektu

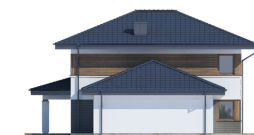
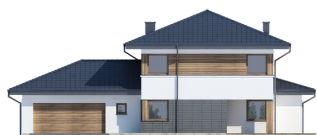
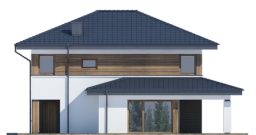
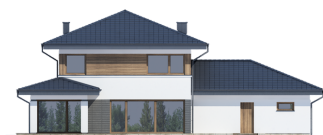
Całkowita powierzchnia	214.69 m²
Powierzchnia użytkowa	167.08 m²
Powierzchnia zabudowy	193.77 m²
Powierzchnia dachu	293.86 m²
Kubatura	618.05 m³
Wymiary budynku	19.06 x 13.55 m
Kąt nachylenia	22°
Wysokość budynku	8.80 m
Wymiary działki	26.06 x 21.55 m

Opis projektu

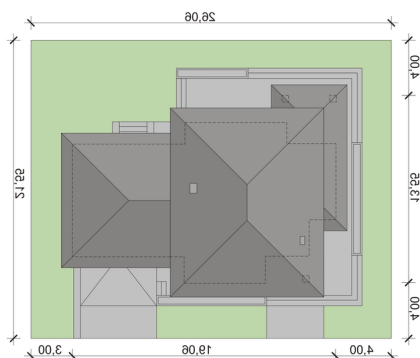
Telmun 2 to przestrzeny, piętrowy dom przeznaczony dla 4-5 osobowej rodziny. Jego rozrzeźbiona bryła, nowoczesna w formie i detalu świetnie wpisuje się zarówno w zabudowę miejską jak i wiejską.

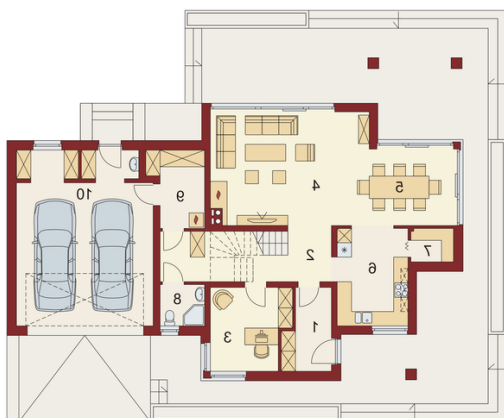
Jednym z głównych atutów Telmuna jest funkcjonalny układ wnętrza. Na parterze znajdziemy przestronny salon z przytulnym kominkiem połączony z ustawną jadalnią i tradycyjną w swoim układzie kuchnią z dużą spiżarnią. Kuchnię w ramach adaptacji można wydzielić zamykając ją ściankami działowymi, można także zmienić jej układ na wyspowy. Dodatkowo na tej kondygnacji zna...

Elewacje



Sytuacje



Rzuty

Parter 137.38 m²

Wiatrołap:	6.12 m ²
Garaż:	40.81 m ²
Hall:	12.69 m ²
Pokój:	10.82 m ²
Salon:	31.06 m ²
Jadalnia:	11.33 m ²
Kuchnia:	12.16 m ²
Spizarnia:	2.46 m ²
Łazienka	3.13 m ²
Kotłownia:	6.80 m ²


Piętro 77.31 m²

Hall:	8.49 m ²
Pokój:	15.05 m ²
Pralnia:	2.06 m ²
Łazienka	6.77 m ²
Łazienka	10.01 m ²
Pokój:	14.44 m ²
Garderoba:	3.33 m ²
Garderoba:	3.33 m ²
Pokój:	13.83 m ²