

Podstawowe informacje



Dane techniczne projektu

Całkowita powierzchnia	192.39 m²
Powierzchnia użytkowa	127.79 m²
Powierzchnia zabudowy	149.67 m²
Powierzchnia dachu	256.16 m²
Kubatura	511.84 m³
Wymiary budynku	13.36 x 15.18 m
Kąt nachylenia	40°
Wysokość budynku	8.43 m
Wymiary działki	20.36 x 22.18 m

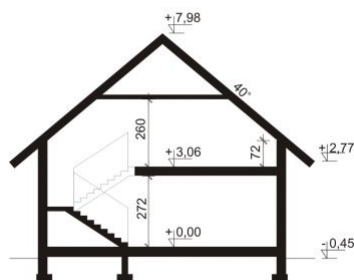
Opis projektu

Klasyk w formie, niewielki dom doskonale nadający się zarówno na miejską jak i podmiejską działkę. Wera przeznaczona jest dla 4-5 osobowej rodziny ceniącej czytelnie rozwiązane układy pomieszczeń i energooszczędność. Po lewej stronie od wejścia znajduje się część dzienna mieszcząca jednorodną przestrzeń kuchni oraz salonu z jadalnią. W ramach adaptacji kuchnię można oddzielić ścianką działową, a w miejscu spiżarni zamontować wysoką, pojemną szafkę. Na parterze w strefie gospodarczej znajduje się garaż z przejściem do części mieszkalnej, oraz kotłownia. Poddasze mieści trzy sypialn...

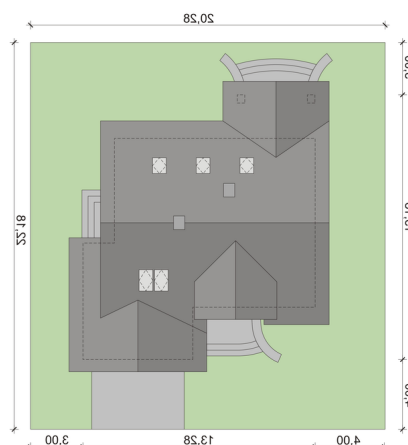
Elewacje



Przekrój



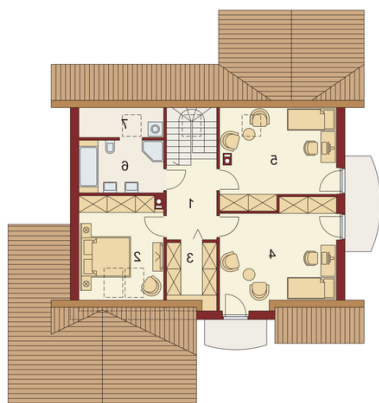
Sytuacje



Rzuty

Parter 106.72 m²

Wiatrołap	2.73 m ²
Hall	11.03 m ²
Kuchnia	9.06 m ²
Spizarnia	1.03 m ²
Salon z jadalnią	26.42 m ²
Pokój	10.46 m ²
Łazienka	4.50 m ²
Kotłownia	9.00 m ²
Garaż	32.49 m ²


Poddasze 85.67 m²

Hall	6.71 m ²
Pokój	11.78 m ²
Garderoba	3.59 m ²
Pokój	17.07 m ²
Pokój	14.35 m ²
Łazienka	7.65 m ²
Pralnia	1.41 m ²