

Podstawowe informacje



Dane techniczne projektu

Całkowita powierzchnia	206.69 m²
Powierzchnia użytkowa	162.57 m²
Powierzchnia zabudowy	186.60 m²
Powierzchnia dachu	276.20 m²
Kubatura	600.94 m³
Wymiary budynku	19.87 x 11.81 m
Kąt nachylenia	16°
Wysokość budynku	8.47 m
Wymiary działki	26.87 x 19.81 m

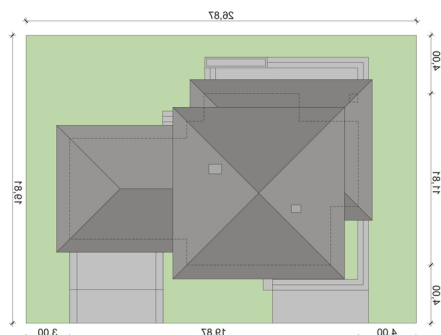
Opis projektu

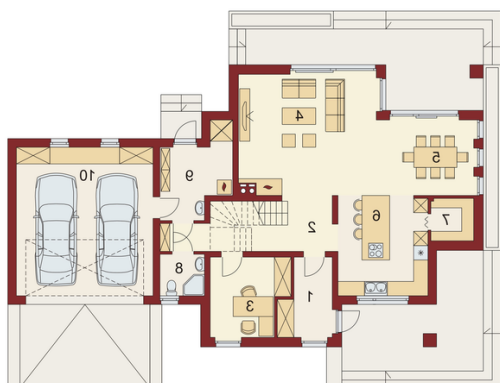
Faros 2 to wygodny, piętrowy dom przeznaczony dla 4-5 osobowej rodziny, o współczesnej bryle, z ciekawą elewacją oraz dużymi przeszkleniami, świetnie wpisujący się zarówno w teren niezamieszkały jak i zabudowany. Największym atutem Farosa jest dający wrażenie otwartej przestrzeni układ wnętrza, z klarownym podziałem funkcji na część dzienną na parterze i część nocną na piętrze. Przestronny i dobrze doświetlony salon z przytulnym kominkiem, płynnie przechodzi w wygodną jadalnię oraz połączoną ze spiżarnią ustawną kuchnię z wyspą. Tę ostatnią, w ramach aranżacji można zamknąć śc...

Elewacje

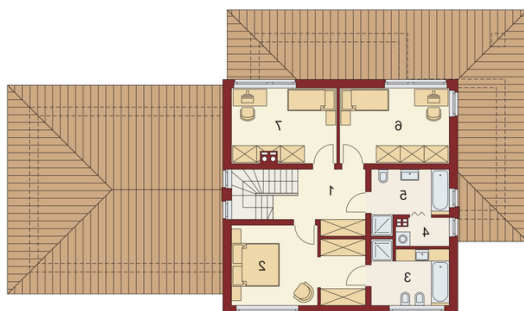


Sytuacje



Rzuty

Parter 134.69 m²

Wiatrołap:	6.33 m ²
Garaż:	35.15 m ²
Hall:	11.36 m ²
Pokój:	10.02 m ²
Salon:	28.25 m ²
Jadalnia:	12.86 m ²
Kuchnia:	15.75 m ²
Spizarnia:	2.87 m ²
Łazienka	3.13 m ²
Kotłownia:	8.97 m ²


Piętro 72.00 m²

Hall:	8.63 m ²
Pokój z garderobą:	18.23 m ²
Łazienka	7.52 m ²
Pralnia:	2.33 m ²
Łazienka	6.75 m ²
Pokój:	14.51 m ²
Pokój:	14.03 m ²