

## Podstawowe informacje



## Dane techniczne projektu

<b>Całkowita powierzchnia</b>	<b>185.67 m<sup>2</sup></b>
<b>Powierzchnia użytkowa</b>	<b>141.47 m<sup>2</sup></b>
<b>Powierzchnia zabudowy</b>	<b>134.18 m<sup>2</sup></b>
<b>Powierzchnia dachu</b>	<b>231.85 m<sup>2</sup></b>
<b>Kubatura</b>	<b>520.50 m<sup>3</sup></b>
<b>Wymiary budynku</b>	<b>13.30 x 10.60 m</b>
<b>Kąt nachylenia</b>	<b>40°</b>
<b>Wysokość budynku</b>	<b>8.80 m</b>
<b>Wymiary działki</b>	<b>20.30 x 18.60 m</b>



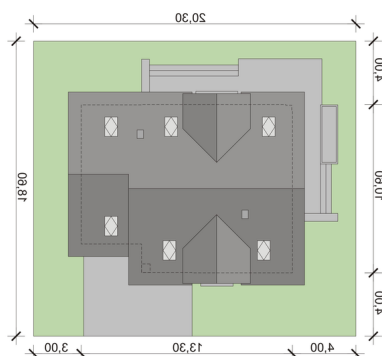
## Opis projektu

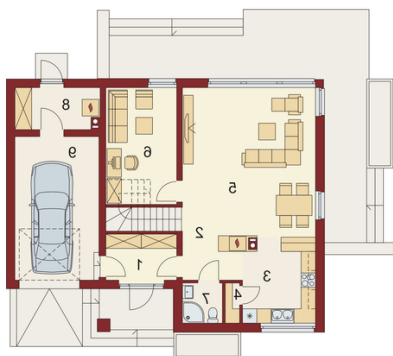
Maksym to wygodny dom parterowy z poddaszem użytkowym przeznaczony dla 4 osobowej rodziny. Dzięki dużym przeszkleniom cała przestrzeń jest dobrze doświetlona światłem słonecznym. Dom posiada widoczny podział na strefy: dzienną, gospodarczą oraz nocną. Ta pierwsza, to zlokalizowana na parterze otwarta przestrzeń, na którą składa się salon z kominkiem i jadalnią, a także kuchnia ze spiżarnią. Dzięki zastosowaniu ścianki działowej, zwolennicy kuchni zamkniętych mogą wydzielić samą kuchnię. Ustawny wiatrołap z szafami wnękowymi łączy strefę dzienną domu ze strefą gospod...

## Elewacje

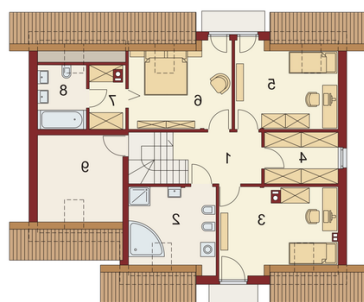


## Sytuacje



**Rzuty**

**Parter 100.02 m<sup>2</sup>**

<b>Wiatrołap:</b>	5.60 m <sup>2</sup>
<b>Hall:</b>	4.59 m <sup>2</sup>
<b>Kuchnia:</b>	10.51 m <sup>2</sup>
<b>Spizarnia:</b>	0.95 m <sup>2</sup>
<b>Salon z jadalnią:</b>	34.63 m <sup>2</sup>
<b>Pokój:</b>	14.28 m <sup>2</sup>
<b>Łazienka</b>	2.69 m <sup>2</sup>
<b>Pom.gosp.:</b>	5.90 m <sup>2</sup>
<b>Garaż:</b>	20.87 m <sup>2</sup>


**Poddasze 85.65 m<sup>2</sup>**

<b>Hall:</b>	7.16 m <sup>2</sup>
<b>Łazienka</b>	8.84 m <sup>2</sup>
<b>Pokój:</b>	14.02 m <sup>2</sup>
<b>Garderoba:</b>	6.53 m <sup>2</sup>
<b>Pokój:</b>	11.88 m <sup>2</sup>
<b>Pokój:</b>	11.88 m <sup>2</sup>
<b>Garderoba:</b>	3.29 m <sup>2</sup>
<b>Łazienka</b>	4.92 m <sup>2</sup>
<b>Strych:</b>	12.01 m <sup>2</sup>