

Podstawowe informacje



Dane techniczne projektu

Całkowita powierzchnia	148.74 m²
Powierzchnia użytkowa	133.41 m²
Powierzchnia zabudowy	105.55 m²
Powierzchnia dachu	200 m²
Kubatura	425 m³
Wymiary budynku	9.93 x 10.63 m
Kąt nachylenia	40°
Wysokość budynku	8.90 m
Wymiary działki	18.05 x 19.45 m



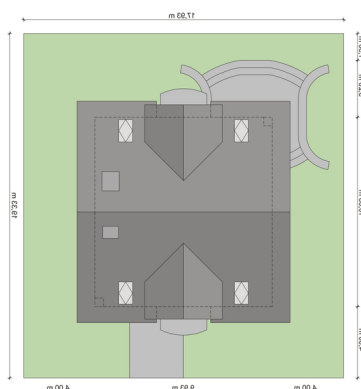
Opis projektu

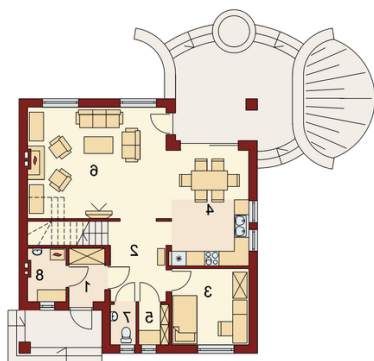
Dom z poddaszem użytkowym, przeznaczony dla 4-5-osobowej rodziny. Na parterze znajduje się przestronny pokój dzienny otwarty na jadalnię połączony z kuchnią. Rozwiązanie funkcjonalne pozwala na wydzielenie ww. pomieszczeń. Wyjście na taras z podcieniem jest możliwe zarówno z jadalni jak i z pokoju dziennego. Na parterze znajduje się spiżarnia, wc oraz dodatkowy pokój, a także pomieszczenie gospodarcze, przez które można się dostać do garażu. Na poddaszu znajdują się trzy sypialnie, dwie łazienki oraz garderoba. W ramach adaptacji istnieje mo...

Elewacje

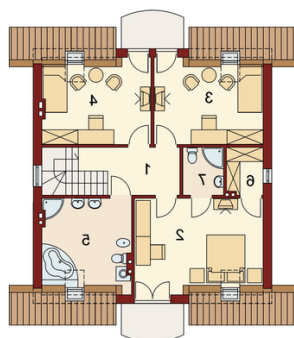


Sytuacje



Rzuty

Parter 70.91 m²

Wiatrołap:	3.23 m ²
Hall:	7.71 m ²
Pokój:	10.06 m ²
Kuchnia z jadalnią:	16.32 m ²
Spizarnia:	2.03 m ²
Salon:	26.57 m ²
WC:	1.72 m ²
Pom.gosp.:	3.27 m ²


Poddasze 77.83 m²

Hall:	6.95 m ²
Pokój:	17.48 m ²
Pokój:	12.47 m ²
Pokój:	12.35 m ²
Łazienka	10.31 m ²
Garderoba:	2.89 m ²
Łazienka	3.31 m ²