

## Podstawowe informacje



## Dane techniczne projektu

<b>Całkowita powierzchnia</b>	<b>207.11 m<sup>2</sup></b>
<b>Powierzchnia użytkowa</b>	<b>144.59 m<sup>2</sup></b>
<b>Powierzchnia zabudowy</b>	<b>147.69 m<sup>2</sup></b>
<b>Powierzchnia dachu</b>	<b>248 m<sup>2</sup></b>
<b>Kubatura</b>	<b>575 m<sup>3</sup></b>
<b>Wymiary budynku</b>	<b>14.53 x 12.23 m</b>
<b>Kąt nachylenia</b>	<b>40°</b>
<b>Wysokość budynku</b>	<b>8.39 m</b>
<b>Wymiary działki</b>	<b>22.65 x 20.35 m</b>



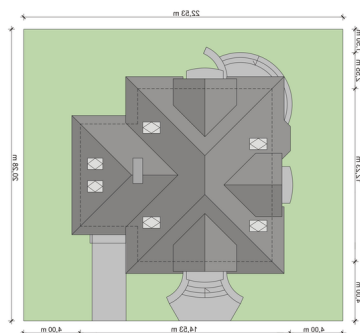
## Opis projektu

Dom z poddaszem użytkowym, przeznaczony dla 4-5-osobowej rodziny. Na parterze znajduje się przestronny pokój dzienny połączony z jadalnią i otwartą kuchnią. Rozwiązanie funkcjonalne pozwala na oddzielenie ww. pomieszczeń. Na parterze przewidziano dodatkowy pokój, łazienkę oraz spiżarnię dostępne z holu. Poprzez pomieszczenie gospodarcze można dostać się do garażu. Na poddaszu znajdują się trzy sypialnie, garderoba dostępna z pokoju, łazienka oraz strych. Projekt dostępny w lustrzanym odbiciu oraz w wersji z garażem dwustanowiskowym OZYRYS G2.

## Elewacje



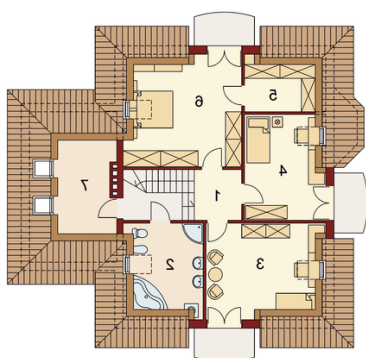
## Sytuacje



**Rzuty**

**Parter 113.52 m<sup>2</sup>**

<b>Wiatrołap:</b>	3.99 m <sup>2</sup>
<b>Garaż:</b>	23.66 m <sup>2</sup>
<b>Hall:</b>	9.63 m <sup>2</sup>
<b>Pokój:</b>	10.03 m <sup>2</sup>
<b>Kuchnia:</b>	9.92 m <sup>2</sup>
<b>Jadalnia:</b>	11.54 m <sup>2</sup>
<b>Salon:</b>	27.55 m <sup>2</sup>
<b>Pom. gosp.:</b>	11.82 m <sup>2</sup>
<b>Spizarnia:</b>	1.93 m <sup>2</sup>
<b>Łazienka</b>	3.45 m <sup>2</sup>


**Poddasze 93.59 m<sup>2</sup>**

<b>Hall:</b>	7.47 m <sup>2</sup>
<b>Łazienka</b>	10.58 m <sup>2</sup>
<b>Pokój:</b>	14.87 m <sup>2</sup>
<b>Pokój:</b>	12.84 m <sup>2</sup>
<b>Garderoba:</b>	3.63 m <sup>2</sup>
<b>Pokój:</b>	17.16 m <sup>2</sup>
<b>Strych:</b>	9.05 m <sup>2</sup>