

## Podstawowe informacje



## Dane techniczne projektu

<b>Całkowita powierzchnia</b>	<b>178.50 m<sup>2</sup></b>
<b>Powierzchnia użytkowa</b>	<b>132.50 m<sup>2</sup></b>
<b>Powierzchnia zabudowy</b>	<b>129.90 m<sup>2</sup></b>
<b>Powierzchnia dachu</b>	<b>230 m<sup>2</sup></b>
<b>Kubatura</b>	<b>580 m<sup>3</sup></b>
<b>Wymiary budynku</b>	<b>11.84 x 11.84 m</b>
<b>Kąt nachylenia</b>	<b>40°</b>
<b>Wysokość budynku</b>	<b>9.07 m</b>
<b>Wymiary działki</b>	<b>19.84 x 19.84 m</b>

## Opis projektu

### Charakterystyka domu:

wygodny jednorodzinny dom parterowy średniej wielkości z użytkowym poddaszem i garażem jednostanowiskowym (istnieje wersja dwustanowiskowa), niepodpiwniczony przeznaczony dla 4-5 osób

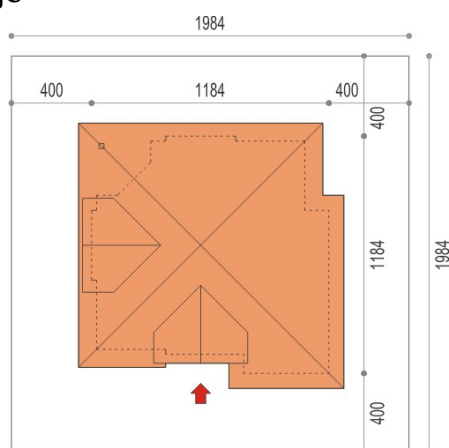
na parterze zaprojektowano reprezentacyjny otwarty salon z kominkiem i aneksem jadalnym oraz ozdobnymi schodami, kuchnię, pokój (gabinet), WC, garderobę oraz garaż, wiatrołap i kotłownię

na poddaszu zaprojektowano 3 sypialnie (sypialnia rodziców z własną łazienką i garderobą oraz balkonem) oraz ogó...

## Elewacje



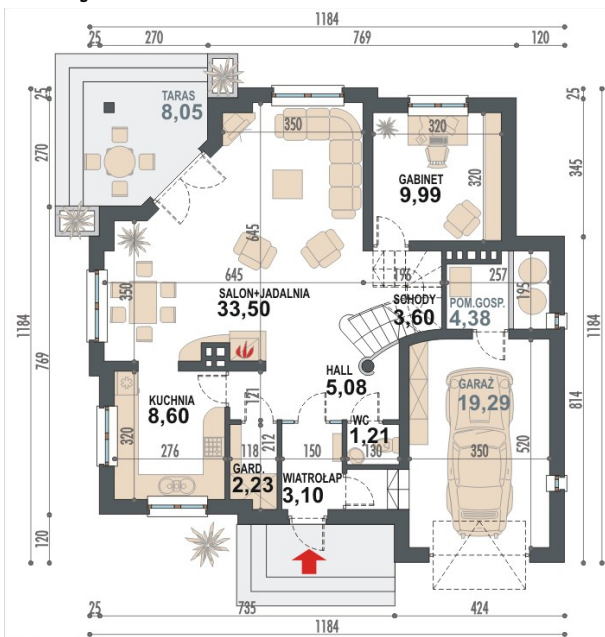
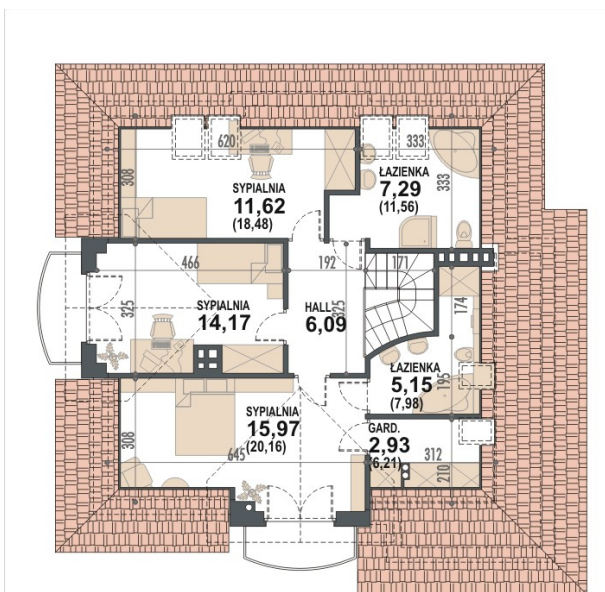
## Sytuacje



**DOBRY DOM**  
ul. Wrzesława Romańczuka 6, 35-302 Rzeszów  
+48 17 852 52 30  
08:00 - 16:00

waldemar.kowalski@grupadobrydom.pl

Podane ceny nie stanowią oferty handlowej w rozumieniu art. 66 par. 1 Kodeksu Cywilnego

**Rzuty**

**PARTER**  
 POWIERZCHNIA UŻYTKOWA 67,31m<sup>2</sup>

**PODDASZE**  
 POWIERZCHNIA UŻYTKOWA 63,22m<sup>2</sup>