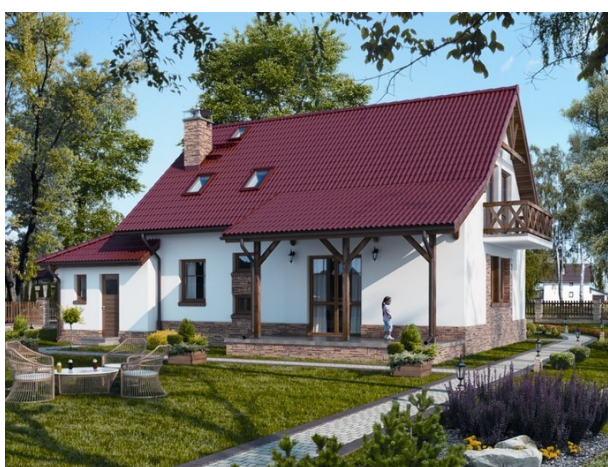


Podstawowe informacje



Dane techniczne projektu

Całkowita powierzchnia	66.50 m²
Powierzchnia użytkowa	112.30 m²
Powierzchnia zabudowy	128.90 m²
Powierzchnia dachu	223.70 m²
Kubatura	667.90 m³
Wymiary budynku	14.70 x 8.80 m
Kąt nachylenia	42°
Wysokość budynku	8.24 m
Wymiary działki	21.70 x 19.10 m



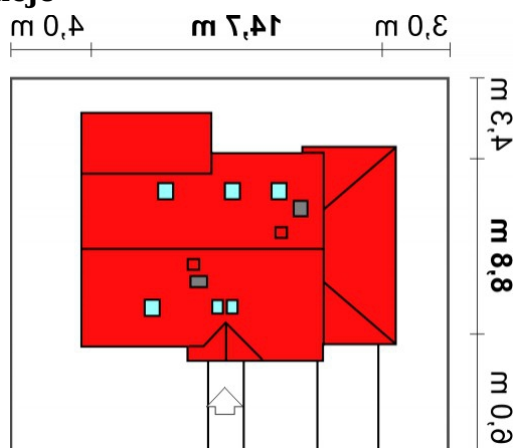
Opis projektu

Dom parterowy z poddaszem użytkowym, niepodpiwniczony z garażem jednostanowiskowym. Możliwy wariant z kotłownią na paliwo gazowe.

Elewacje



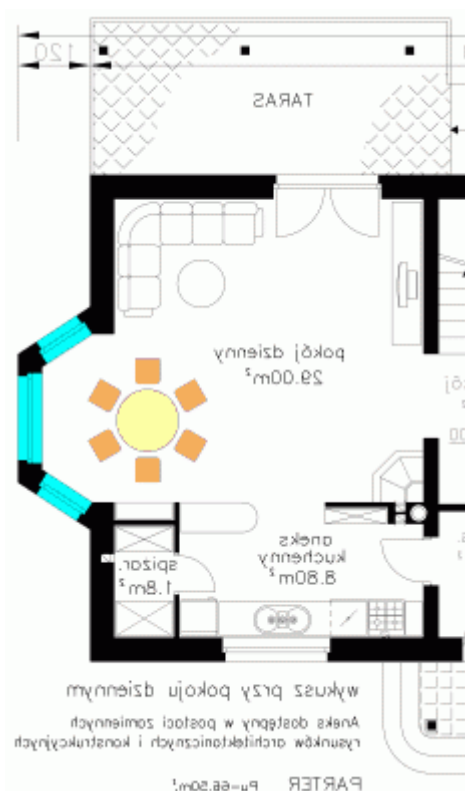
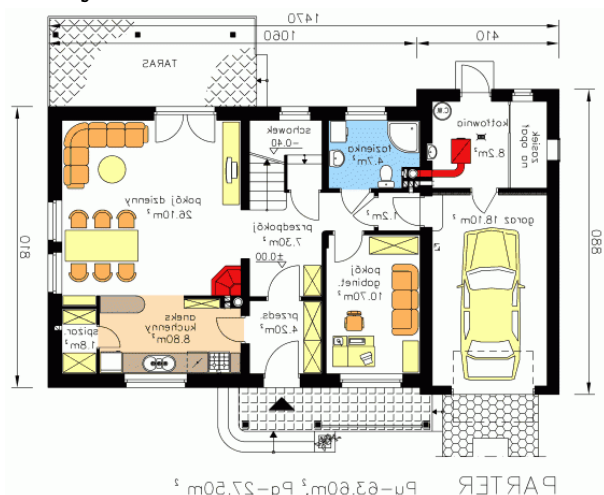
Sytuacje



DOBRY DOM
 ul. Wrzesława Romańczuka 6, 35-302 Rzeszów
 +48 17 852 52 30
 08:00 - 16:00

waldemar.kowalski@grupadobrydom.pl

Podane ceny nie stanowią oferty handlowej w rozumieniu art. 66 par. 1 Kodeksu Cywilnego

Rzuty


Rzuty

