

## Podstawowe informacje



## Dane techniczne projektu

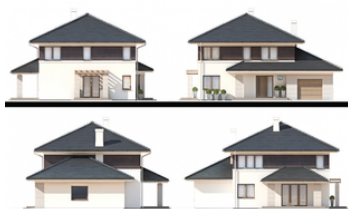
|                       |                       |
|-----------------------|-----------------------|
| Powierzchnia użytkowa | 153.70 m <sup>2</sup> |
| Powierzchnia zabudowy | 138.08 m <sup>2</sup> |
| Kubatura              | 722 m <sup>3</sup>    |
| Wymiary budynku       | 14.05 x 10.95 m       |
| Kąt nachylenia        | 25°                   |
| Wysokość budynku      | 9.13 m                |
| Wymiary działki       | 21.05 x 21.22 m       |

## Opis projektu

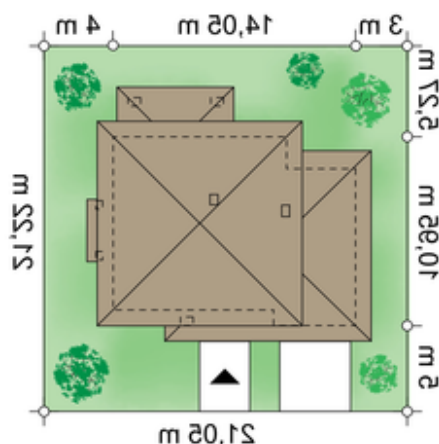
Projekt nowoczesnego domu piętrowego z 5 pokojami, z garażem jednostanowiskowym. Parter: w dużym salonie połączonym z jadalnią znajdują się dwa wyjścia na otaczające dom tarasy. Pokój gościnny (lub Gabinet) i łazienka wsunięta częściowo pod schody. Duża kotłownia przylegająca do garażu.

Optymalne wykorzystanie przestrzeni na piętrze pozwoliło na urządzenie czterech wygodnych pokoi oraz łazienki, pralni i garderoby. Na strychu, dostępnym z piętra dzięki opuszczanym schodom, zlokalizowano centralę wentylacyjną. Projekt dostępny z garażem dwustanowiskowym &nd...

## Elewacje



## Sytuacje



**Rzuty**