

## Podstawowe informacje



## Dane techniczne projektu

<b>Powierzchnia użytkowa</b>	<b>152.50 m<sup>2</sup></b>
<b>Powierzchnia zabudowy</b>	<b>108.50 m<sup>2</sup></b>
<b>Powierzchnia dachu</b>	<b>119.50 m<sup>2</sup></b>
<b>Kąt nachylenia</b>	<b>5°</b>
<b>Wysokość budynku</b>	<b>8 m</b>
<b>Wymiary działki</b>	<b>17 x 0 m</b>

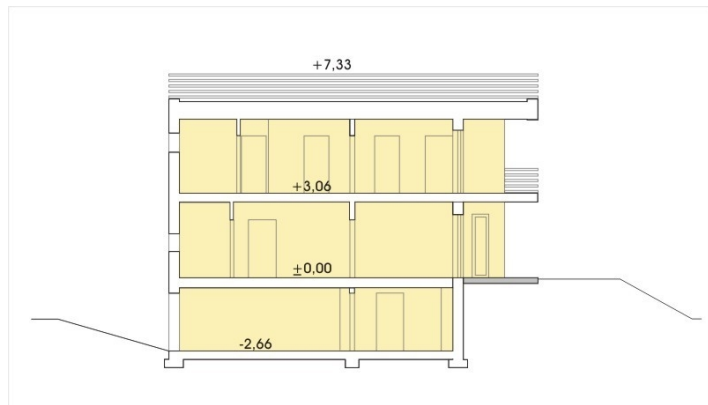
## Opis projektu

Nowoczesny i wygodny dom, świetnie nadający się na nawet małą miejską działkę. Pokój dzienny łączy się z ogrodem poprzez zadaszony balkonem podcień. W tym miejscu szczególnie miło można spędzić czas wypoczynku w ciepłe, letnie dni. W dużym pokoju dziennym jest miejsce na część jadalną i wypoczynkową. Bezpośrednio przy kuchni znajdują się pomieszczenia pomocnicze, spiżarnia i pralnia/suszarnia. Na piętrze znajduje się duża sypialnia z odrębną garderobą i łazienką, kolejne dwie sypialnie ze swą łazienką i gabinet. W piwnicy jest miejsce na trzy auta, kotłownię i jeszcze dwa pomi...

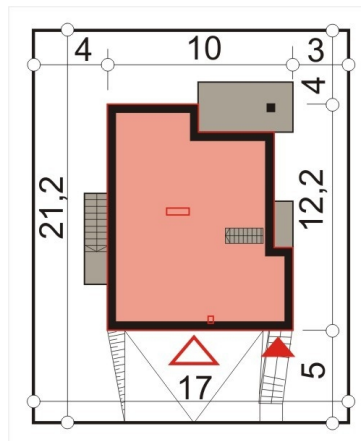
## Elewacje



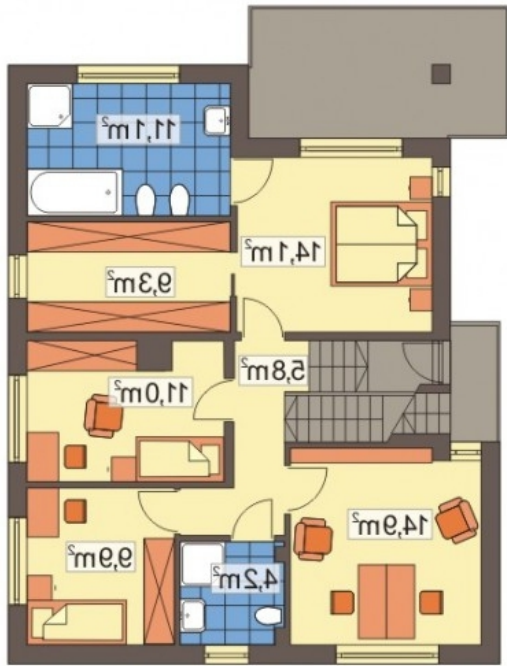
## Przekrój



## Sytuacje







DOBRY DOM  
ul. Wrzesława Romańczuka 6, 35-302 Rzeszów  
+48 17 852 52 30  
08:00 - 16:00

[waldemar.kowalski@grupadobrydom.pl](mailto:waldemar.kowalski@grupadobrydom.pl)

Podane ceny nie stanowią oferty handlowej w rozumieniu art. 66 par. 1 Kodeksu Cywilnego