

Podstawowe informacje



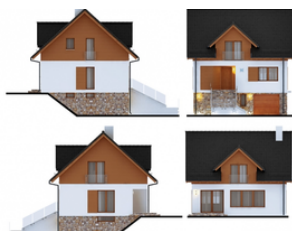
Dane techniczne projektu

Powierzchnia użytkowa	106.48 m ²
Powierzchnia zabudowy	88.24 m ²
Kubatura	730.11 m ³
Wymiary budynku	9.75 x 9.05 m
Kąt nachylenia	42°
Wysokość budynku	8.67 m
Wymiary działki	17.75 x 18.05 m

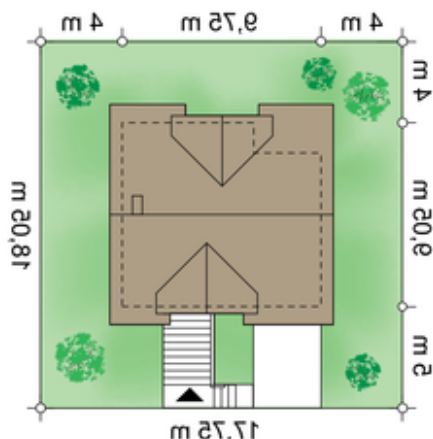
Opis projektu

Projekt małego domu z użytkowym poddaszem i piwnicą oraz garażem na wąską lub pochyłą działkę. Sympatyczny, ekonomiczny projekt o klasycznym kształcie i prostym dachu. Na stosunkowo niewielkiej powierzchni oferuje przestronne pomieszczenia mieszkalne i gospodarcze rozmieszczone praktycznie i funkcjonalnie. Prosty w budowie, tani w realizacji, mieści się na wąskiej działce.

Elewacje



Sytuacje



Rzuty