

## Podstawowe informacje



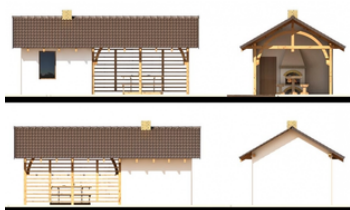
## Dane techniczne projektu

Powierzchnia użytkowa	8.52 m <sup>2</sup>
Powierzchnia zabudowy	11.98 m <sup>2</sup>
Wymiary budynku	8.90 x 4.25 m
Kąt nachylenia	30°
Wysokość budynku	4.11 m
Wymiary działki	14.90 x 10.25 m

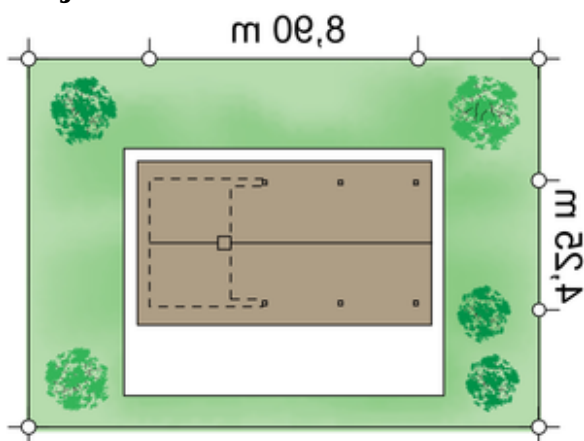
## Opis projektu

Projekt altany z pomieszczeniem gospodarczym. Wspaniałe miejsce do grillowania z rodziną i przyjaciółmi. Posiada praktyczne pomieszczenie na drewno i inne drobiazgi. Prosta konstrukcja i niewielkie rozmiary zminimalizują koszty budowy.

## Elewacje



## Sytuacje



**Rzuty**