

Podstawowe informacje



Dane techniczne projektu

Całkowita powierzchnia	138.98 m²
Powierzchnia użytkowa	122.51 m²
Powierzchnia zabudowy	100.79 m²
Powierzchnia dachu	175.14 m²
Kubatura	546.47 m³
Wymiary budynku	12.70 x 8 m
Kąt nachylenia	38°
Wysokość budynku	8.34 m
Wymiary działki	21.10 x 16 m



Opis projektu

Dom o nowoczesnej architekturze. Przestronny salon z aneksem kuchennym, pokój, łazienka i wydzielona kotłownia na parterze. Kominek w salonie. Cztery wygodne sypialnie i łazienka na poddaszu. Z trzech sypialni dostępne są balkony.

Elewacje

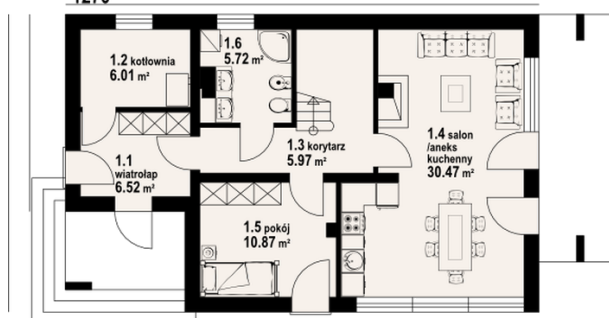


Sytuacje

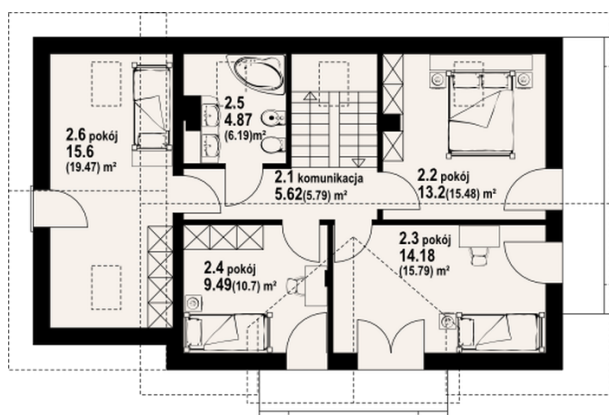


Rzuty

1270


Parter 65.56 m²

wiatrołap	6.52 m ²
kotłownia	6.01 m ²
korytarz	5.97 m ²
salon	30.47 m ²
pokój	10.87 m ²
łazienka	5.72 m ²


Poddasze 73.42 m²

komunikacja	5.62 m ²
pokój	13.20 m ²
pokój	14.18 m ²
pokój	9.49 m ²
łazienka	4.87 m ²
pokój	15.60 m ²