

Podstawowe informacje



Dane techniczne projektu

Całkowita powierzchnia	191.13 m²
Powierzchnia użytkowa	133.26 m²
Powierzchnia zabudowy	97.20 m²
Powierzchnia dachu	183.29 m²
Kubatura	806.91 m³
Wymiary budynku	10.80 x 9 m
Kąt nachylenia	40°
Wysokość budynku	9.51 m
Wymiary działki	18.80 x 19.20 m



Opis projektu

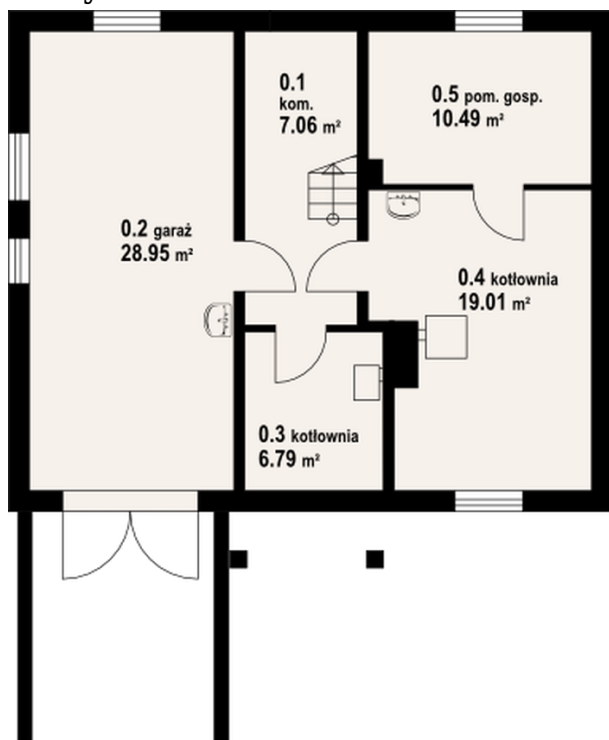
Dom w pełni podpiwniczony. Prosta bryła, łatwy w budowie, tani w eksploatacji. Sześć pokoi i trzy łazienki. Na parterze salon z aneksem kuchennym i kominkiem oraz dwa pokoje. Trzy sypialnie na poddaszu. W piwnicy garaż i pom. gospodarcze

Elewacje



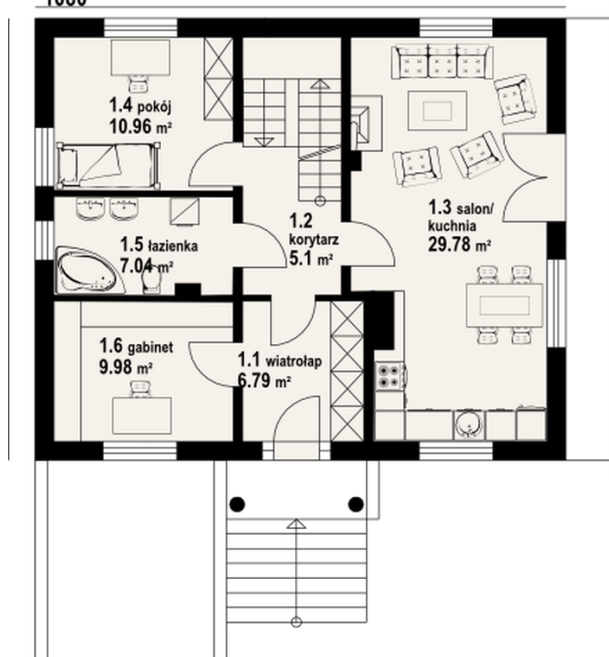
Sytuacje



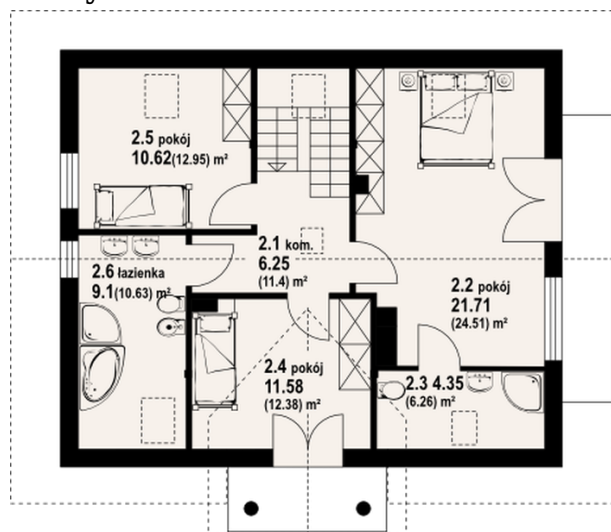
Rzuty

Piwnica 43.35 m²

garaż	7.06 m ²
kotłownia	28.95 m ²
kotłownia	6.79 m ²
pot. gosp.	19.01 m ²
komunikacja	10.49 m ²

1080


Parter 69.65 m²

wiatrołap	6.79 m ²
korytarz	5.10 m ²
kuchnia, salon	29.78 m ²
pokój	10.96 m ²
łazienka	7.04 m ²
gabinet	9.98 m ²

Rzuty

Poddasze 78.13 m²

komunikacja	6.25 m ²
pokój	21.71 m ²
łazienka	4.35 m ²
pokój	11.58 m ²
pokój	10.62 m ²
łazienka	9.10 m ²