

Podstawowe informacje



Dane techniczne projektu

Całkowita powierzchnia	460.51 m²
Powierzchnia użytkowa	409.99 m²
Powierzchnia zabudowy	219.07 m²
Kubatura	2 584.40 m³
Wymiary budynku	16.14 x 15.92 m
Kąt nachylenia	40°
Wysokość budynku	11.62 m
Wymiary działki	31.59 x 23.92 m



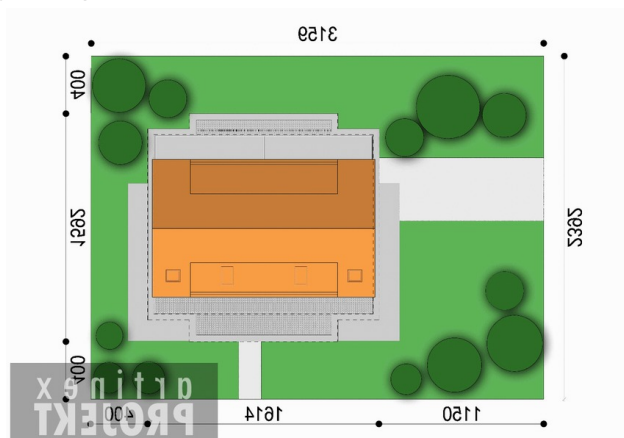
Opis projektu

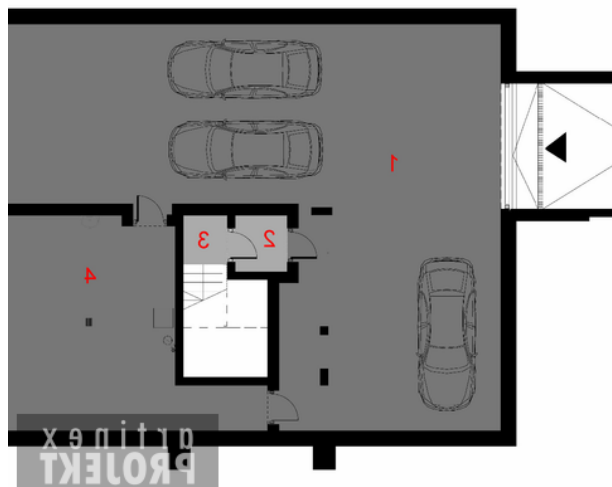
Projekt D210 to propozycja budynku usługowo-mieszkalnego. W piwnicy zlokalizowano 6 miejsc parkingowych oraz przestronne pomieszczenie techniczne. Parter to część handlowa - 2 duże lokale usługowe. Na piętrze i poddaszu zlokalizowano dwa dwukondygnacyjne lokale mieszkalne. Jedno z mieszkań ma połączenie z zapleczem lokalu usługowego. Wariantowo można to połączenie zlikwidować a zaplecze przeznaczyć na drugi lokal usługowy. Projekt również spełnia warunki dla projektu domu jednorodzinnego dwulokalowego.

Elewacje

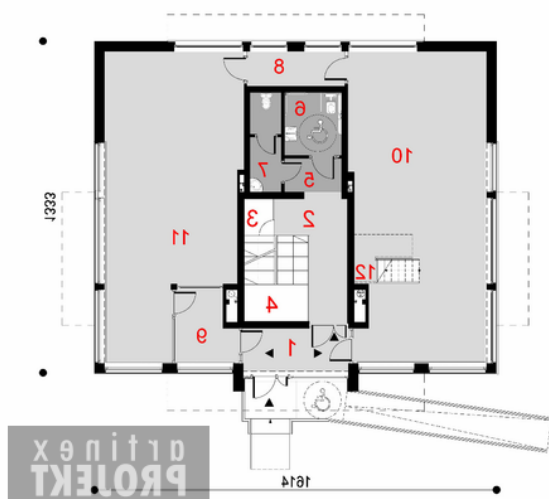


Sytuacje



Rzuty

Piwnica 44.52 m²

garaż	130.85 m ²
przedsiónek	2.71 m ²
schody	3.31 m ²
pom. techniczne	38.50 m ²

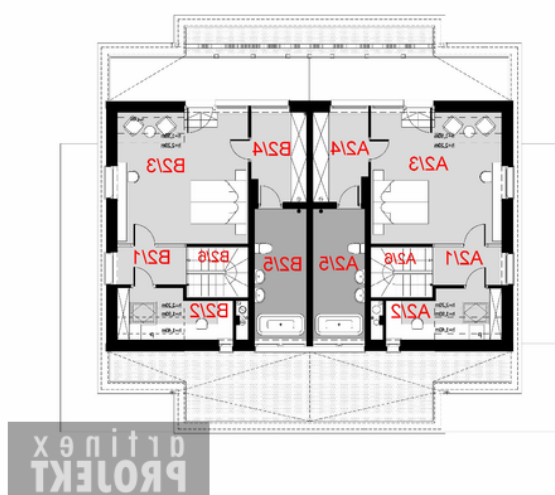

Parter 176.38 m²

przedsiónek	8.96 m ²
lokal a	60.66 m ²
lokal b	59.54 m ²
schody a	1.18 m ²
klatka schodowa	10.01 m ²
schody (+1)	2.83 m ²
schody (-1)	7.58 m ²
korytarz	3.06 m ²
wc	5.83 m ²
wc	5.00 m ²
przejsie	5.48 m ²
przedsiónek	6.25 m ²

Rzuty

Piętro 187.54 m²

hol	3.40 m ²
schody a2	1.18 m ²
balkon	14.83 m ²
pokój dzienny	26.70 m ²
pokój	15.54 m ²
kuchnia	10.89 m ²
korytarz	4.40 m ²
wc	1.65 m ²
łazienka	6.37 m ²
pokój	17.07 m ²
schody a1	3.14 m ²
hol	3.40 m ²
balkon	14.83 m ²
pokój dzienny	26.70 m ²
pokój	15.54 m ²
kuchnia	10.89 m ²
kuchnia	4.40 m ²
wc	1.65 m ²
łazienka	6.37 m ²
pokój	17.07 m ²
schody b	11.18 m ²


Poddasze 52.07 m²

korytarz	3.72 m ²
pralnia	5.81 m ²
pokój	22.97 m ²
garderoba	6.79 m ²
łazienka	9.64 m ²
schody a2	3.14 m ²
taras	12.34 m ²