

## Podstawowe informacje



## Dane techniczne projektu

<b>Całkowita powierzchnia</b>	<b>132.10 m<sup>2</sup></b>
<b>Powierzchnia użytkowa</b>	<b>131.95 m<sup>2</sup></b>
<b>Powierzchnia zabudowy</b>	<b>162.10 m<sup>2</sup></b>
<b>Powierzchnia dachu</b>	<b>148 m<sup>2</sup></b>
<b>Kubatura</b>	<b>349.51 m<sup>3</sup></b>
<b>Wymiary budynku</b>	<b>15.86 x 11.66 m</b>
<b>Kąt nachylenia</b>	<b>3°</b>
<b>Wysokość budynku</b>	<b>5.05 m</b>
<b>Wymiary działki</b>	<b>21.86 x 19.66 m</b>



## Opis projektu

Zx115 to elegancki parterowy dom. Prosta, kubistyczna bryła budynku została urozmaicona nowoczesnym blaszanym ornamentem.

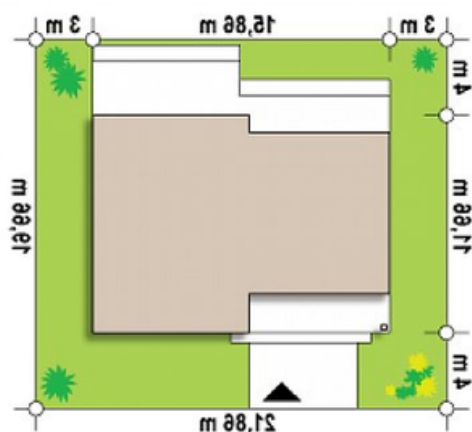
Geometryczny dom skrywa jasne, wygodne i funkcjonalne wnętrza. Ustawna sień wejściowa prowadzi do strefy dziennej. Jadalnia została wkomponowana w przestrzeń salon z otwartą kuchnią. Znalazło się tu także miejsce na podręczną spiżarkę oraz obszerne wc z oknem.

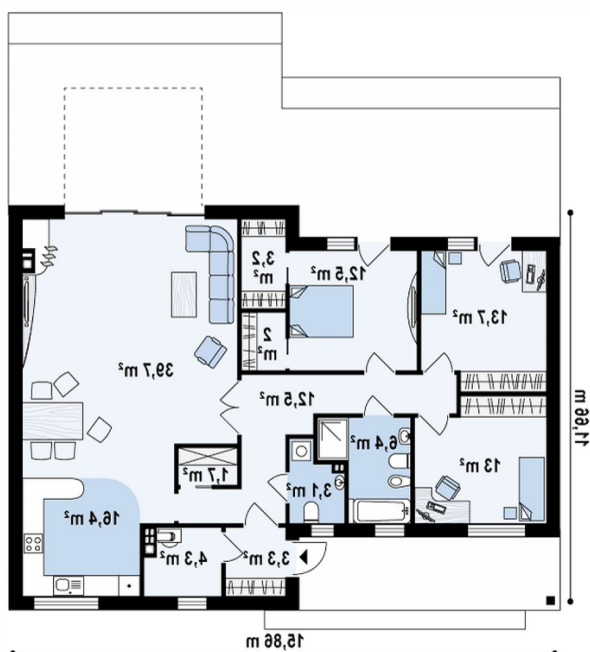
Pozostała część domu, to trzy przestronne sypialnie oraz spora łazienka, która została wyposażona w wannę i prysznic. Wszystkie pokoje posiadają duże drzwi balkonowe, dzięki czemu ich wnętrza są otwart...

## Elewacje



## Sytuacje



**Rzuty**

**Parter 132.10 m<sup>2</sup>**

<b>Hol</b>	13.00 m <sup>2</sup>
<b>Salon</b>	39.40 m <sup>2</sup>
<b>Pokój</b>	12.10 m <sup>2</sup>
<b>Łazienka</b>	2.90 m <sup>2</sup>
<b>Łazienka</b>	6.30 m <sup>2</sup>
<b>Garderoba</b>	3.20 m <sup>2</sup>
<b>Garderoba</b>	2.10 m <sup>2</sup>
<b>Pokój</b>	13.80 m <sup>2</sup>
<b>Pom. gosp.</b>	4.10 m <sup>2</sup>
<b>Kuchnia</b>	17.20 m <sup>2</sup>
<b>Sień</b>	3.30 m <sup>2</sup>
<b>Pokój</b>	12.90 m <sup>2</sup>
<b>Spizarka</b>	1.80 m <sup>2</sup>