

Podstawowe informacje



Dane techniczne projektu

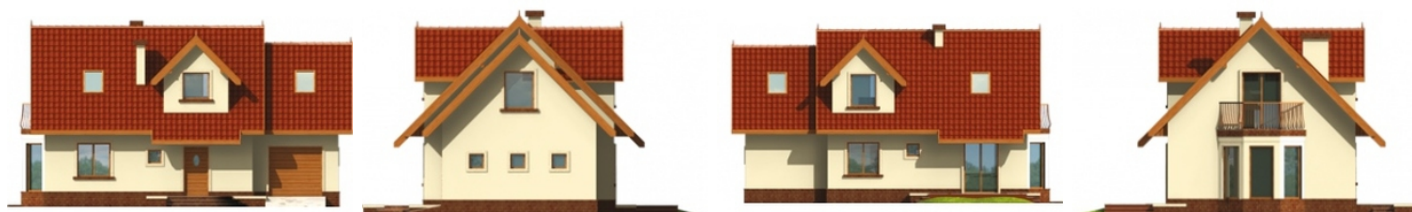
Całkowita powierzchnia	166.78 m²
Powierzchnia użytkowa	108.75 m²
Powierzchnia zabudowy	98.83 m²
Powierzchnia dachu	183 m²
Kubatura	545.53 m³
Wymiary budynku	14.20 x 7.70 m
Kąt nachylenia	45°
Wysokość budynku	8.09 m
Wymiary działki	22.20 x 19 m



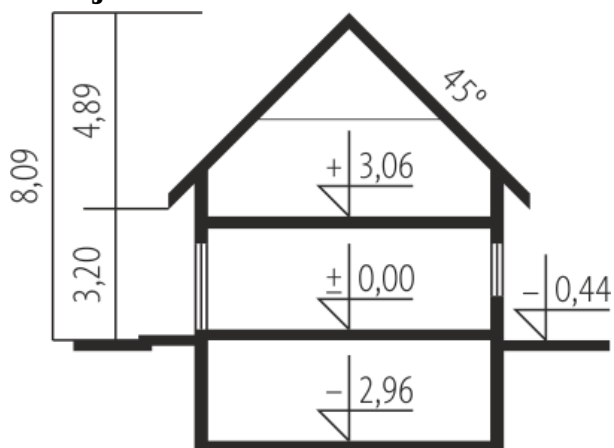
Opis projektu

Dom z poddaszem użytkowym podpiwniczony z garażem przeznaczony dla 3-4 osobowej rodziny. Na parterze znajduje się salon z centralnie umieszczonym kominkiem połączony z jadalnią i otwartą kuchnią. Z salonu przez duże drzwi balkonowe można wyjść na taras i do ogrodu. Ponadto na parterze znajduje się mały gabinet który może pełnić funkcję pokoju gościnnego. Na poddaszu zaplanowano trzy sypialnie oraz łazienkę. Centralnie umieszczona klatka schodowa zapewnia wygodne użytkowanie całego domu. W piwnicy oprócz pomieszczeń technicznych przewidziano duże pomieszczenie o dowolnym przezn...

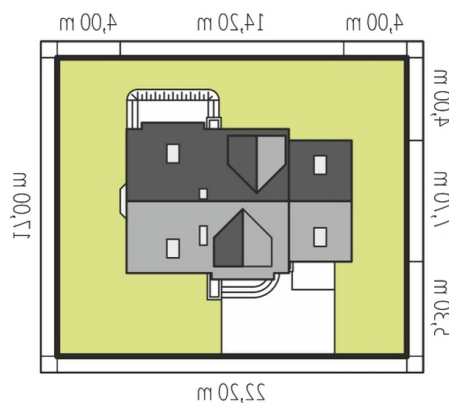
Elewacje

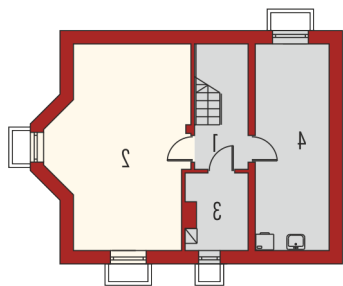


Przekrój

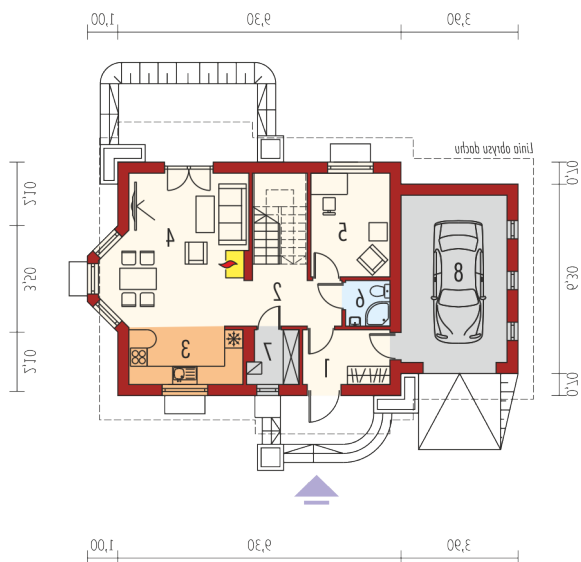


Sytuacje

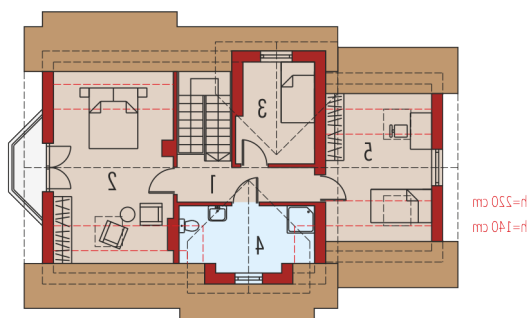


Rzuty

Piwnica 58.03 m²

Korytarz + schody	7.50 m ²
Pomieszczenie rekreacyjne	28.43 m ²
Kotłownia	5.20 m ²
Pom. gospodarcze	16.90 m ²


Parter 58.32 m²

Wiatrołap	5.11 m ²
Hol + schody	10.58 m ²
Kuchnia	6.60 m ²
Pokój dzienny + jadalnia	22.43 m ²
Pokój	8.69 m ²
Łazienka	2.09 m ²
Pom. gospodarcze	2.82 m ²
Garaż	19.67 m ²

Rzuty**Poddasze 50.43 m²**

Korytarz	5.68 m ²
Sypialnia	17.60 m ²
Sypialnia	8.19 m ²
Łazienka	7.89 m ²
Sypialnia	11.07 m ²