

Podstawowe informacje



Dane techniczne projektu

Całkowita powierzchnia	92.82 m²
Powierzchnia użytkowa	78.08 m²
Powierzchnia zabudowy	60.90 m²
Powierzchnia dachu	172.98 m²
Kubatura	314.36 m³
Wymiary budynku	9.70 x 7.79 m
Kąt nachylenia	48°
Wysokość budynku	8.33 m
Wymiary działki	15.14 x 18.30 m

Opis projektu

Nieduży, ekonomiczny dom z poddaszem, nadający się do usytuowania na wąskiej działce. Na parterze zaprojektowano salon z aneksem kuchennym oraz łazienkę. W salonie kominek i usytuowane w narożu schody prowadzące na poddasze. Tam strefa nocna z trzema sypialniami i łazienką.

Informacje szczegółowe

Wys. ścianki kolankowej: 0.73 m

Strop: drewniany

Pokrycie dachu: dachówka ceramiczna

Ściany wewnętrzne: płyty drewniane

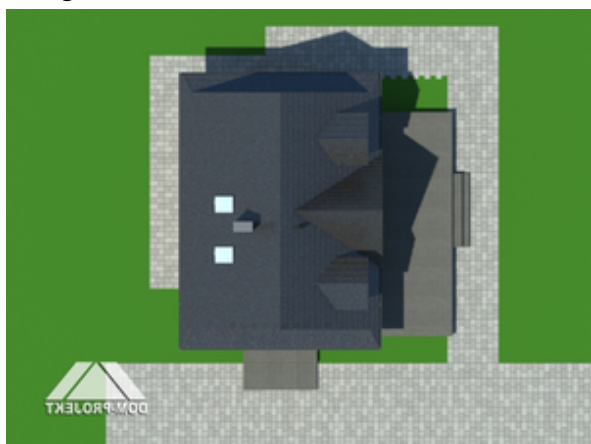
Ściany zewnętrzne: płyty drewniane + wełna mineralna + deska

Typ ogrzewania: kocioł gazowy

Elewacje

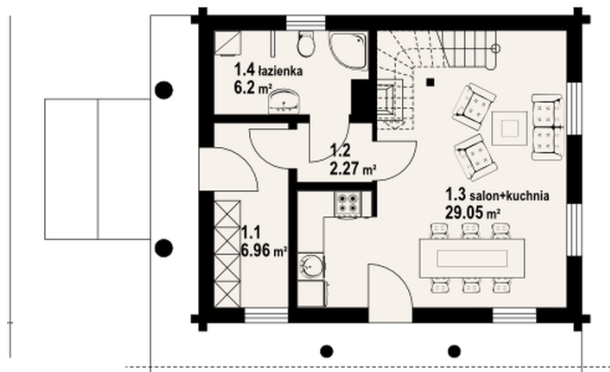


Sytuacje

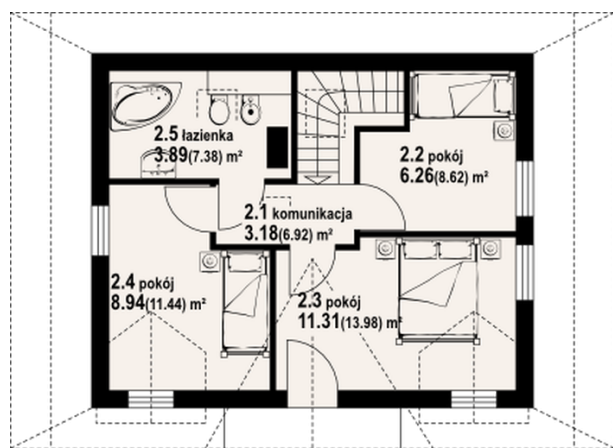


Rzuty

100 870


Parter 44.48 m²

wiatrołap	6.96 m ²
komunikacja	2.27 m ²
salon+kuchnia	29.05 m ²
łazienka	6.20 m ²


Poddasze 48.34 m²

komunikacja	3.18 m ²
pokój	6.26 m ²
pokój	11.31 m ²
pokój	8.94 m ²
łazienka	3.89 m ²