

Podstawowe informacje



Dane techniczne projektu

Całkowita powierzchnia	169.46 m ²
Powierzchnia użytkowa	126.67 m ²
Powierzchnia zabudowy	101.61 m ²
Powierzchnia dachu	183.55 m ²
Kubatura	582.19 m ³
Wymiary budynku	9.10 x 11.10 m
Kąt nachylenia	40°
Wysokość budynku	8.14 m
Wymiary działki	17.10 x 19.10 m



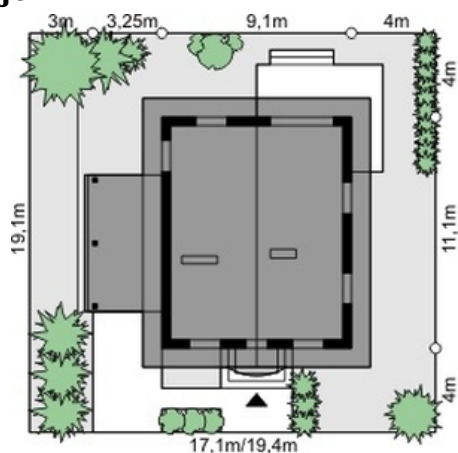
Opis projektu

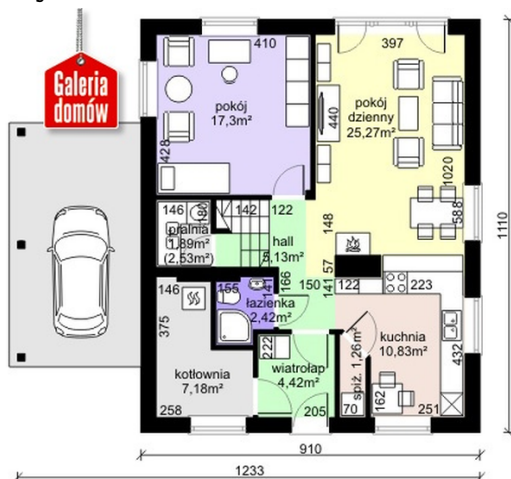
Dom przy Pomarańczowej jest zmodyfikowanym wariantem mniejszego projektu Dom przy Cyprysowej 27. Uzyskał on znacznie większą powierzchnię użytkową, co wpłynęło korzystnie na kształt i wielkość pomieszczeń. Wygoda z jaką można przeprowadzić aranżację wewnątrz przełoży się na estetykę i jakość użytkowanych pomieszczeń. Wygląd zewnętrzny nawiązuje do tradycyjnych form architektonicznych w ciepłej kolorystyce. Z boku domu znajduje się wiata garażowa, którą w prosty sposób można przekształcić na garaż, lub jeżeli nie będzie potrzebna w ogóle zrezygnować.

Elewacje

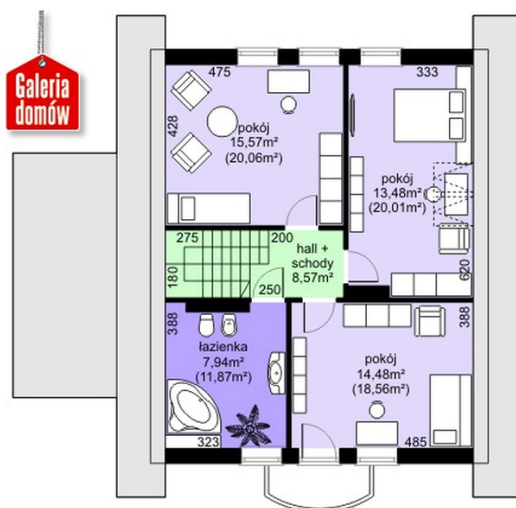


Sytuacje



Rzuty

Parter 75.70 m²

Wiatrołap	4.42 m ²
Hall	5.13 m ²
Spizarnia	1.26 m ²
Kuchnia	10.83 m ²
Pokój dzienny	25.27 m ²
Pokój	17.30 m ²
Pralnia	1.89 m ²
Łazienka	2.42 m ²
Kotłownia	7.18 m ²


Poddasze 60.04 m²

Hall + schody	8.57 m ²
Łazienka	7.94 m ²
Pokój	14.48 m ²
Pokój	13.48 m ²
Pokój	15.57 m ²