

Podstawowe informacje



Dane techniczne projektu

Całkowita powierzchnia	174.98 m²
Powierzchnia użytkowa	174.98 m²
Powierzchnia zabudowy	183.59 m²
Powierzchnia dachu	316.03 m²
Kubatura	576.95 m³
Wymiary budynku	13.30 x 16.10 m
Kąt nachylenia	41°
Wysokość budynku	8.27 m
Wymiary działki	21.60 x 28.90 m



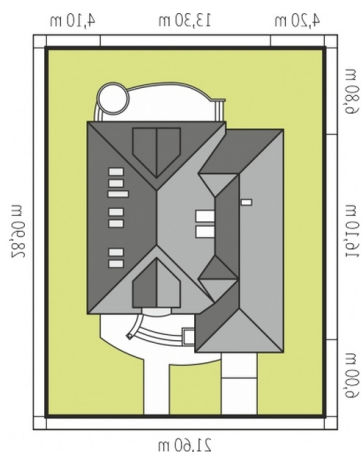
Opis projektu

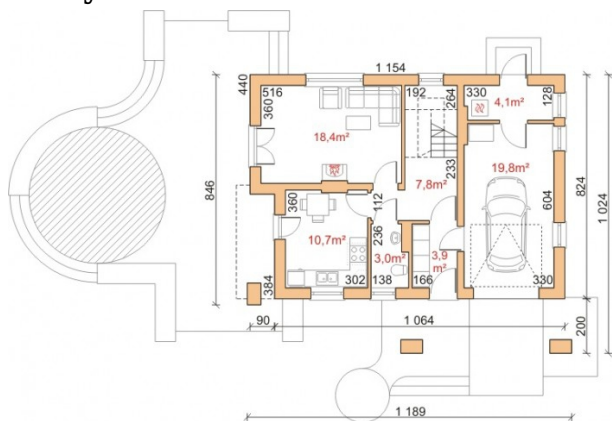
Dom z użytkowym poddaszem i wbudowanym garażem niepodpiwniczony przeznaczony dla 4-5 osobowej rodziny. Zwarta bryła zwieńczona kopertowym dachem oraz przyporowy cokół tworzą specyficzny klimat. Na parterze usytuowano obszerny pokój dzienny z kominkiem i jadalnią kuchnię oraz gabinet. Dodatkowo mieści się tu sypialnia rodziców. Ciekawe rozwiązanie stanowi hall z wyeksponowanymi schodami oraz przeszklonym dachem. Na poddaszu znajdują się dwie sypialnie i łazienka.

Elewacje

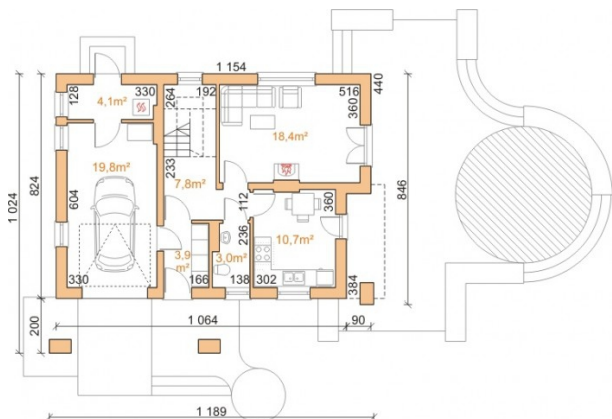


Sytuacje



Rzuty

Parter 126.17 m²

Wiatrołap	7.13 m ²
Garderoba	5.94 m ²
Pom. gospodarcze	8.36 m ²
Garaż	21.42 m ²
Hol	19.42 m ²
Kuchnia	12.72 m ²
Spizarnia	0.64 m ²
Pokój z jadalnią	37.60 m ²
Gabinet	9.11 m ²
Toaleta	2.29 m ²
Sypialnia	15.17 m ²
Łazienka	7.79 m ²


Poddasze 48.81 m²

Korytarz	4.17 m ²
Pokój	20.82 m ²
Sypialnia	17.60 m ²
Łazienka	6.22 m ²