

Podstawowe informacje



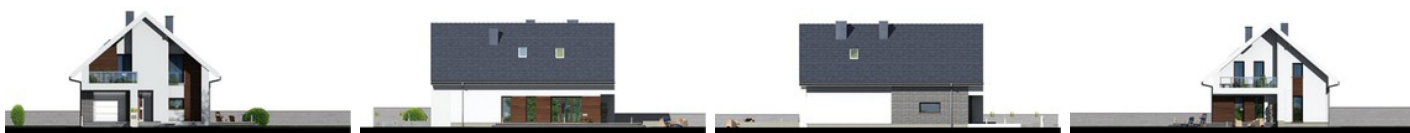
Dane techniczne projektu

Całkowita powierzchnia	100.20 m²
Powierzchnia użytkowa	143.10 m²
Powierzchnia zabudowy	133 m²
Kubatura	920 m³
Wymiary budynku	9.71 x 15.68 m
Kąt nachylenia	40°
Wysokość budynku	8.78 m
Wymiary działki	17.71 x 23.68 m

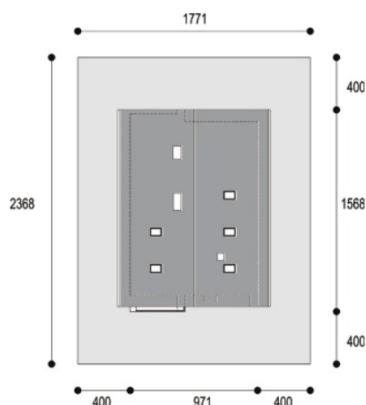
Opis projektu

Projekt domu Boston jest odpowiedni na szeroką działkę, dzięki czemu unikniemy na niej efektu niewykorzystanej przestrzeni. Dom charakteryzuje się prostą bryłą, więc jego realizacja jest łatwa. Uwzględniony w nim wykusz nadaje konstrukcji wyjątkowego charakteru. Projekt należy do kategorii domów z kalenicą usytuowaną prostopadle do drogi, co jest istotne ze względu na wymagania określone w planie zagospodarowania przestrzennego. Kierowany jest do Inwestorów posiadających działkę pozwalającą na realizację projektu w zabudowie wolnostojącej. W projekcie zaproponowano garaż jedno...

Elewacje



Sytuacje



Rzuty

