

Podstawowe informacje



Dane techniczne projektu

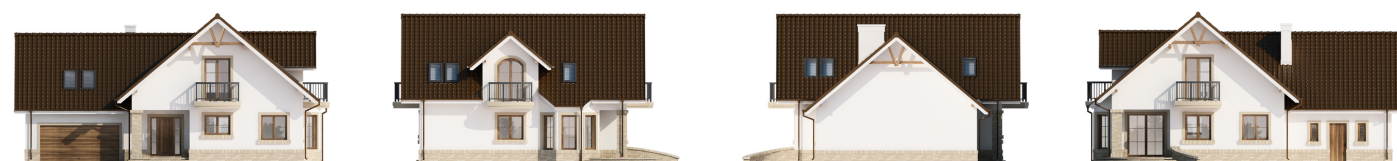
Całkowita powierzchnia	207.76 m²
Powierzchnia użytkowa	143.27 m²
Powierzchnia zabudowy	163.71 m²
Powierzchnia dachu	268.25 m²
Kubatura	701.94 m³
Wymiary budynku	16.48 x 11.43 m
Kąt nachylenia	40°
Wysokość budynku	8.31 m
Wymiary działki	23.48 x 19.55 m



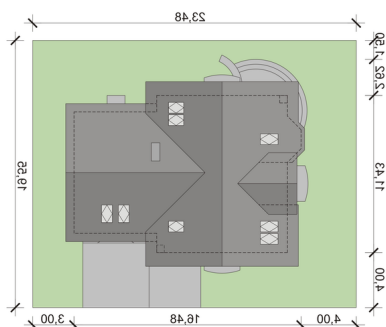
Opis projektu

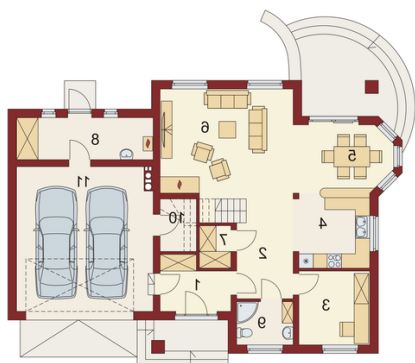
Dom w klasycznym stylu dla 4-5 osobowej rodziny dzięki prostej bryle i dwuspadowemu dachowi ekonomiczny i łatwy w budowie. Nieograniczoną ściankami przestrzeń salonu urozmaicają przeszklony wykusz, w którym zaprojektowano jadalnię, oraz otwarta klatka schodowa, gdzie w zależności od rodzaju materiałów zastosowanych do wykończenia schodów można kreować zróżnicowane stylistycznie wnętrza. Dodatkowy pokój na parterze otwiera możliwość na budowę etapami (najpierw parter do zamieszkania, a później piętro), by finalnie stać się pokojem gościnnym, lub gabi...

Elewacje

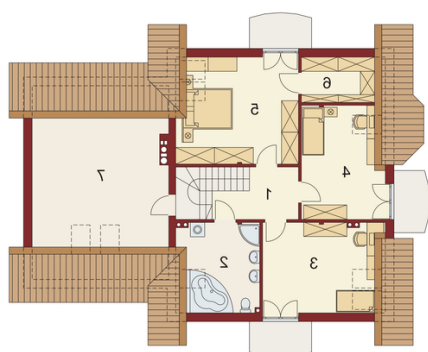


Sytuacje



Rzuty

Parter 123.15 m²

Wiatrołap:	5.94 m ²
Pom.gosp.:	2.84 m ²
Garaż:	33.91 m ²
Hall:	9.27 m ²
Pokój:	9.00 m ²
Kuchnia:	9.75 m ²
Jadalnia:	11.12 m ²
Salon:	24.99 m ²
Spizarnia:	2.27 m ²
Pom.gosp.:	9.96 m ²
Łazienka	4.10 m ²


Poddasze 84.61 m²

Hall:	6.03 m ²
Łazienka	8.26 m ²
Pokój:	14.64 m ²
Pokój:	13.04 m ²
Pokój:	17.97 m ²
Garderoba:	4.05 m ²
Strych:	27.67 m ²