

Podstawowe informacje



Dane techniczne projektu

Całkowita powierzchnia	181.78 m²
Powierzchnia użytkowa	130.89 m²
Powierzchnia zabudowy	124.14 m²
Powierzchnia dachu	216.15 m²
Kubatura	487.18 m³
Wymiary budynku	12.45 x 10.04 m
Kąt nachylenia	40°
Wysokość budynku	8.57 m
Wymiary działki	19.45 x 18.04 m



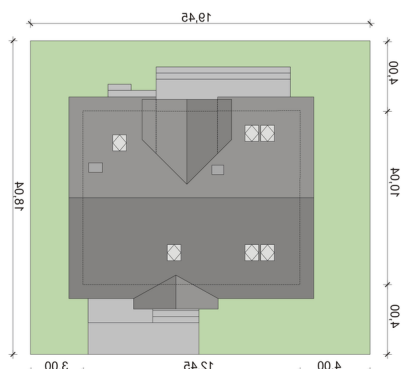
Opis projektu

Heweliusz to dom idealny dla 4-5 osobowej rodziny, o tradycyjnej bryle i wyważonych proporcjach. Głównym punktem parteru jest salon z bezpośrednim wyjściem na taras, stopniowo przechodzący w część jadalnianą, usytuowaną w przy atrakcyjnych przeszkleniach. Praktyczny barek oddziela tę przestrzeń od kuchni. Kuchnię można również zmodyfikować: powiększyć, przez likwidację spiżarki, bądź też przekształcić w zamkniętą, dzięki dostawieniu ścianki działowej. Na uwagę zasługuje wygodnie umiejscowiona kotłownia dostosowana do wymogów obowiązujących przy ogrzewaniu paliwem...

Elewacje



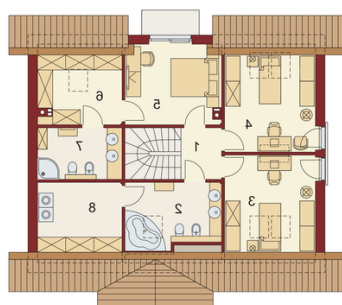
Sytuacje



Rzuty

Parter 94.79 m²

Wiatrołap	5.69 m ²
Hall	5.54 m ²
Łazienka	3.21 m ²
Spizarnia	1.44 m ²
Kuchnia	9.64 m ²
Salon z jadalnią	29.27 m ²
Pokój	10.36 m ²
Kotłownia	9.91 m ²
Garaż	19.73 m ²


Poddasze 86.99 m²

Hall	3.47 m ²
Łazienka	7.73 m ²
Pokój	11.49 m ²
Pokój	11.57 m ²
Pokój	12.02 m ²
Garderoba	11.47 m ²
Łazienka	7.48 m ²
Pralnia	6.71 m ²