

Podstawowe informacje



Dane techniczne projektu

Całkowita powierzchnia	153.67 m²
Powierzchnia użytkowa	115.40 m²
Powierzchnia zabudowy	99.18 m²
Powierzchnia dachu	165.53 m²
Kubatura	530.43 m³
Wymiary budynku	10.10 x 17.80 m
Kąt nachylenia	38°
Wysokość budynku	7.66 m
Wymiary działki	18.10 x 17.80 m



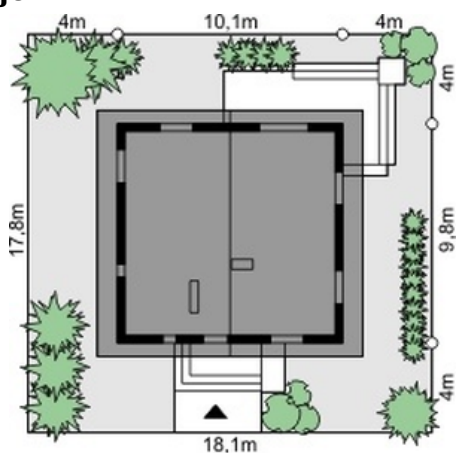
Opis projektu

Brąz, biel, beż i duże przeszklenia, atrakcyjny, nowoczesny wygląd i dobrze dobrany zestaw barw - tak można opisać w skrócie ten dom. Wyrazisty i pogodny wizerunek Domu przy Cytrynowej 3 podkreślają drewniana okładzina elewacji i stolarki. Funkcjonalny program użytkowy sprawdza się zarówno w przypadku użytkowania przez licznieszą rodzinę, jak i dzięki możliwości odciążenia poddasza pozwala na skromniejsze użytkowanie domu w okresie zimy. Zastosowane praktyczne rozwiązania zostały ujęte w prostą i łatwą w realizacji formę.

Elewacje



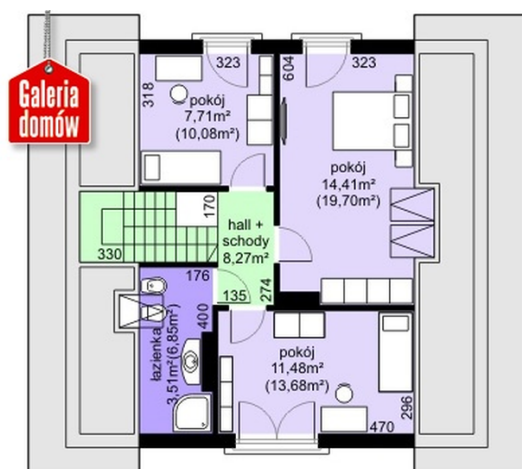
Sytuacje



Rzuty

Parter 74.65 m²

Wiatrołap	3.04 m ²
Kotłownia + pralnia	4.63 m ²
Hall	7.33 m ²
Kuchnia	13.45 m ²
Pokój dzienny	27.29 m ²
Pokój	14.18 m ²
Łazienka	4.73 m ²


Poddasze 45.38 m²

Pokój	11.48 m ²
Pokój	14.41 m ²
Pokój	7.71 m ²
Hall + schody	8.27 m ²
Łazienka	3.51 m ²