

## Podstawowe informacje



## Dane techniczne projektu

<b>Całkowita powierzchnia</b>	<b>219.98 m<sup>2</sup></b>
<b>Powierzchnia użytkowa</b>	<b>138.40 m<sup>2</sup></b>
<b>Powierzchnia zabudowy</b>	<b>132.18 m<sup>2</sup></b>
<b>Powierzchnia dachu</b>	<b>228.59 m<sup>2</sup></b>
<b>Kubatura</b>	<b>708.48 m<sup>3</sup></b>
<b>Wymiary budynku</b>	<b>16.05 x 9.50 m</b>
<b>Kąt nachylenia</b>	<b>40°</b>
<b>Wysokość budynku</b>	<b>8.29 m</b>
<b>Wymiary działki</b>	<b>24.05 x 17.50 m</b>



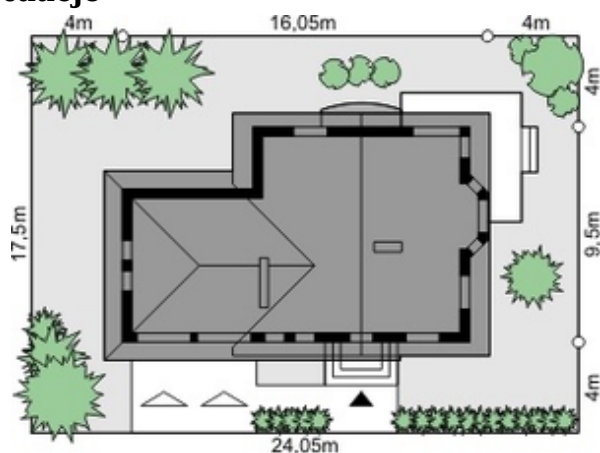
## Opis projektu

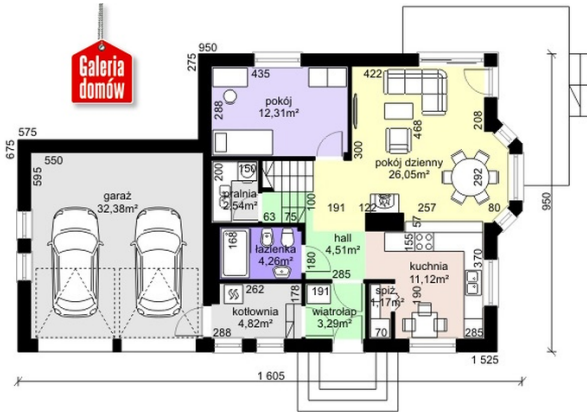
Dom przy Cyprysowej 38 jest wariantem projektu opracowanym na bazie projektu Dom przy Cyprysowej 37. Zmiany we wnętrzu to modyfikacja kuchni oraz inny podział przestrzeni nad garażem. Zmiana wizerunku zewnętrznego związana jest z rodzajem zadaszenia nad częścią garażową oraz zmianą formy elementów elewacji frontowej - zadaszenia nad wejściem w miejsce balkonu oraz zamiany dużych drzwi balkonowych na potrójne okno. Zabiegi te mają wpływ na uzyskanie "bezpiecznego" i "stabilnego" charakteru domu.

## Elewacje

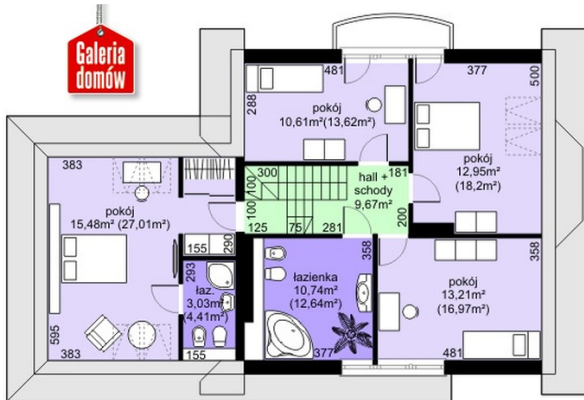


## Sytuacje



**Rzuty**

**Parter 70.07 m<sup>2</sup>**

Wiatrołap	3.29 m <sup>2</sup>
Garaż	32.38 m <sup>2</sup>
Hall	4.51 m <sup>2</sup>
Spizarnia	1.17 m <sup>2</sup>
Kuchnia	11.12 m <sup>2</sup>
Pokój dzienny	26.05 m <sup>2</sup>
Pokój	12.31 m <sup>2</sup>
Pralnia	2.54 m <sup>2</sup>
Łazienka	4.26 m <sup>2</sup>
Kotłownia	4.82 m <sup>2</sup>


**Poddasze 75.69 m<sup>2</sup>**

Hall + schody	9.67 m <sup>2</sup>
Pokój	15.48 m <sup>2</sup>
Łazienka	3.03 m <sup>2</sup>
Łazienka	10.74 m <sup>2</sup>
Pokój	13.21 m <sup>2</sup>
Pokój	12.95 m <sup>2</sup>
Pokój	10.61 m <sup>2</sup>