

## Podstawowe informacje



## Dane techniczne projektu

<b>Całkowita powierzchnia</b>	<b>143.02 m<sup>2</sup></b>
<b>Powierzchnia użytkowa</b>	<b>120.69 m<sup>2</sup></b>
<b>Powierzchnia zabudowy</b>	<b>119 m<sup>2</sup></b>
<b>Powierzchnia dachu</b>	<b>199.79 m<sup>2</sup></b>
<b>Kubatura</b>	<b>561.71 m<sup>3</sup></b>
<b>Wymiary budynku</b>	<b>11.90 x 10 m</b>
<b>Kąt nachylenia</b>	<b>40°</b>
<b>Wysokość budynku</b>	<b>8.04 m</b>
<b>Wymiary działki</b>	<b>19.90 x 18.40 m</b>



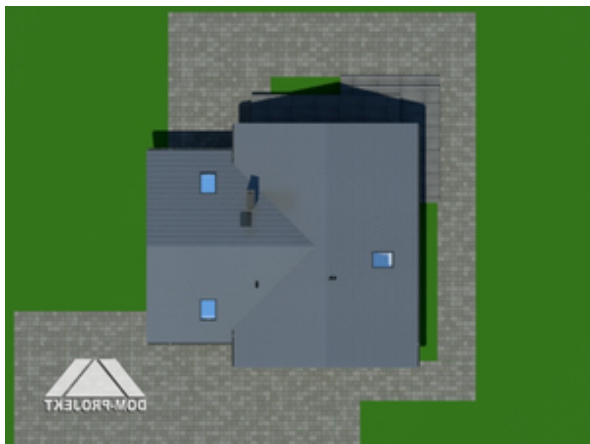
## Opis projektu

Ekonomiczny w budowie i użytkowaniu dom z poddaszem mieszkalnym. Na parterze przestronny salon z kominkiem i częściowo zamkniętą kuchnią. Na poddaszu trzy sypialnie i duża łazienka. Dobudowany garaż z umiejscowioną na jego przedłużeniu kotłownią.

## Elewacje

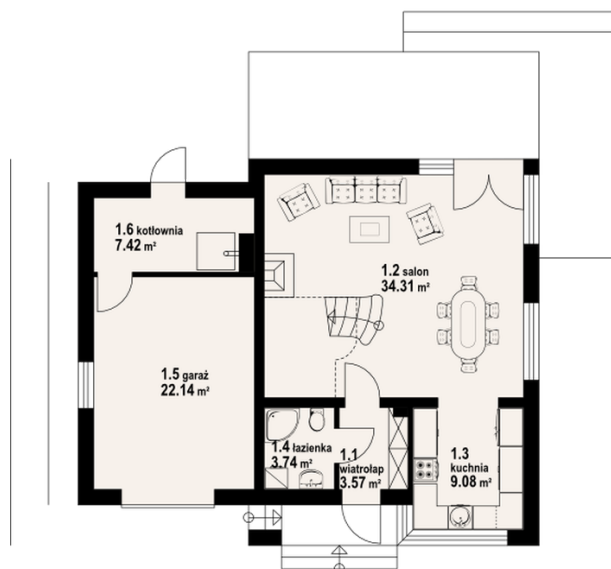


## Sytuacje

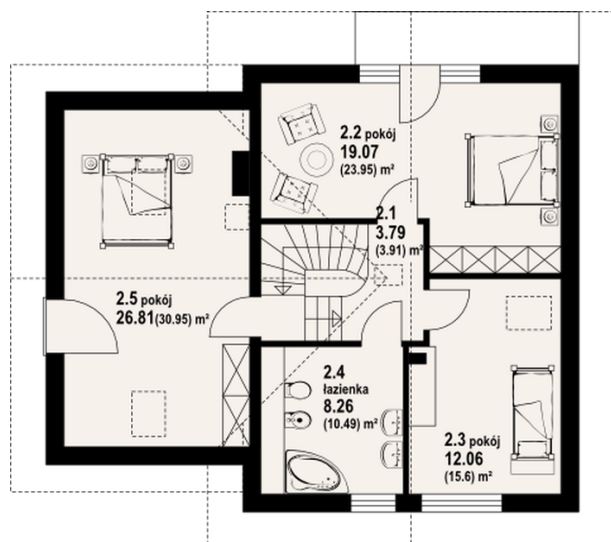


**Rzuty**

1190


**Parter 58.12 m<sup>2</sup>**

wiatrołap	3.57 m <sup>2</sup>
salon	34.31 m <sup>2</sup>
kuchnia	9.08 m <sup>2</sup>
łazienka	3.74 m <sup>2</sup>
garaż	22.14 m <sup>2</sup>
kotłownia	7.42 m <sup>2</sup>


**Poddasze 84.90 m<sup>2</sup>**

komunikacja	3.79 m <sup>2</sup>
pokój	19.07 m <sup>2</sup>
pokój	12.06 m <sup>2</sup>
łazienka	8.26 m <sup>2</sup>
pokój	26.81 m <sup>2</sup>