

Podstawowe informacje



Dane techniczne projektu

Całkowita powierzchnia	221.96 m²
Powierzchnia użytkowa	136.62 m²
Powierzchnia zabudowy	120.73 m²
Powierzchnia dachu	216 m²
Kubatura	850 m³
Wymiary budynku	13.94 x 9 m
Kąt nachylenia	38°
Wysokość budynku	8.10 m
Wymiary działki	22.24 x 19.25 m



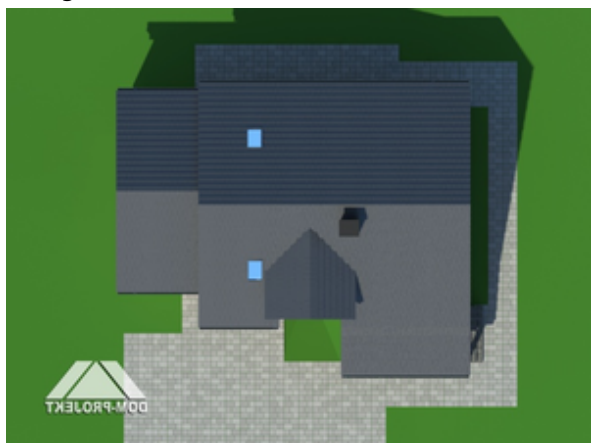
Opis projektu

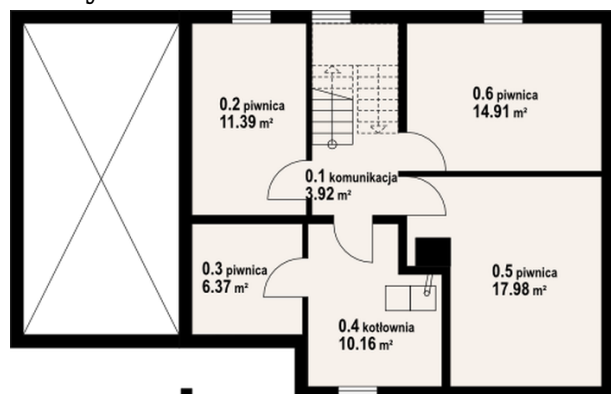
Funkcjonalny dom z podpiwniczeniem, doskonale nadający się do usytuowania na działce z wejściem od południa. Wydzielona kuchnia, słoneczny salon z wyjściem na częściowo zadaszony taras. Kominek w salonie. Duży, dodatkowy pokój na parterze. Na poddaszu trzy sypialnie, łazienka i łatwo dostępny strych. Zaplecze gospodarcze domu znajduje się w podpiwniczeniu.

Elewacje



Sytuacje

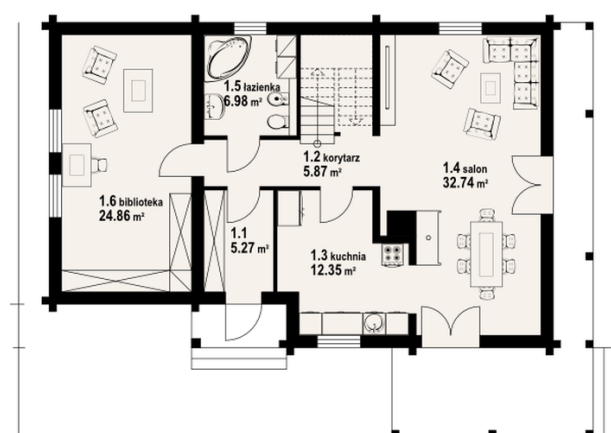


Rzuty

Piwnica 64.73 m²

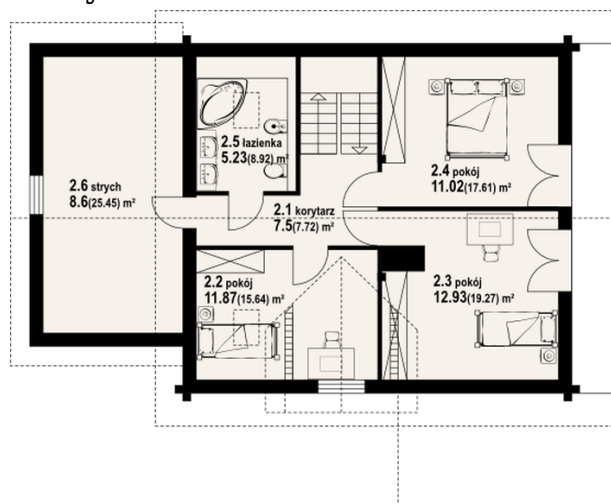
piwnica	3.92 m ²
kotłownia	11.39 m ²
piwnica	6.37 m ²
piwnica	10.16 m ²
komunikacja	17.98 m ²
piwnica	14.91 m ²

1394

110


Parter 88.07 m²

wiatrołap	5.27 m ²
korytarz	5.87 m ²
kuchnia	12.35 m ²
salon	32.74 m ²
łazienka	6.98 m ²
biblioteka	24.86 m ²

Rzuty

Poddasze 69.16 m²

korytarz	7.50 m ²
pokój	11.87 m ²
pokój	12.93 m ²
pokój	11.02 m ²
łazienka	5.23 m ²
strych	8.60 m ²