

Podstawowe informacje



Dane techniczne projektu

Całkowita powierzchnia	110.39 m²
Powierzchnia użytkowa	107.39 m²
Powierzchnia zabudowy	102.15 m²
Kubatura	602 m³
Wymiary budynku	11.75 x 11 m
Kąt nachylenia	40°
Wysokość budynku	7.38 m
Wymiary działki	19.75 x 19 m

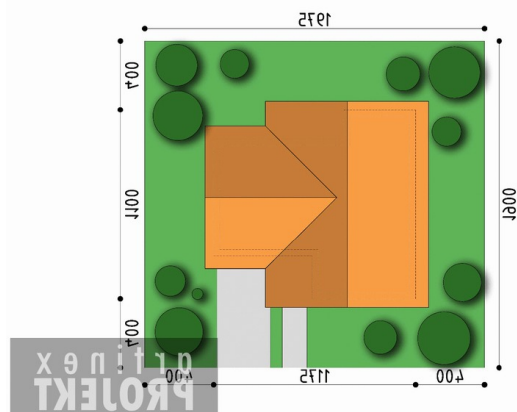
Opis projektu

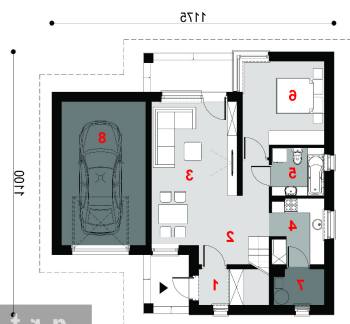
Dom D143G jest skierowany do naszych klientów, szukających niewielkiego, nowoczesnego domu parterowego z poddaszem i garażem. Prosta, czysta bryła oraz harmonijny podział w elewacjach czynią ten dom klasycznie eleganckim. Podstawowym założeniem przyjętym przy projekcie budynku było stworzenie funkcjonalnego i ciekawego wnętrza na niewielkim metrażu. Jest to budynek z poddaszem użytkowym, kryty dwuspadowym dachem. W elewacji budynku poprzez materiał zaakcentowano wyraźnie, strefę wejściową. W bryle budynku oddzielono także funkcję mieszkalną dzienną od nocnej, jak również stref...

Elewacje



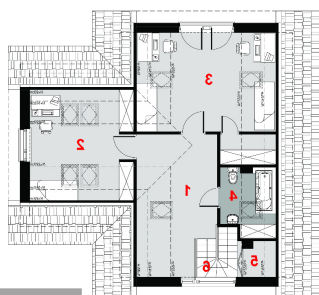
Sytuacje



Rzuty

 PR
 OJEKT
 X
 R
 I
 N
 E
 X

Parter 58.28 m²

hall	6.03 m ²
przedsiónek	3.00 m ²
salon / jadalnia	4.41 m ²
kuchnia	6.79 m ²
łazienka	21.24 m ²
sypialnia	6.02 m ²
kotłownia	4.35 m ²
garaż	12.47 m ²
taras 1	3.00 m ²
taras 2	21.00 m ²


 PR
 OJEKT
 X
 R
 I
 N
 E
 X

Poddasze 52.11 m²

korytarz	14.31 m ²
pokój	11.61 m ²
pokój	18.44 m ²
łazienka	3.55 m ²
schowek	0.45 m ²
schody	3.75 m ²