

Podstawowe informacje



Dane techniczne projektu

Całkowita powierzchnia	287.98 m²
Powierzchnia użytkowa	132.23 m²
Powierzchnia zabudowy	142.07 m²
Powierzchnia dachu	268 m²
Kubatura	806 m³
Wymiary budynku	15.30 x 9.94 m
Kąt nachylenia	38°
Wysokość budynku	8.26 m
Wymiary działki	23.40 x 17.94 m

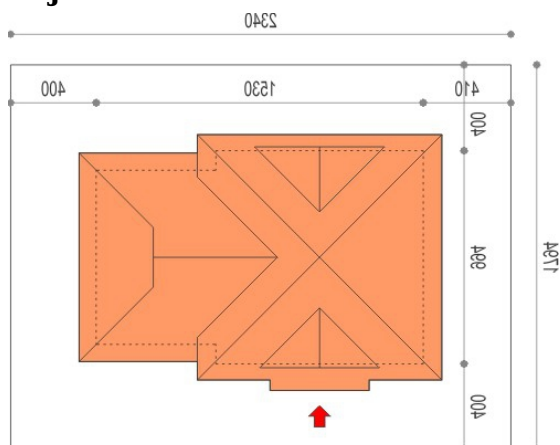
Opis projektu

Projekt Sindbad N 2G to odświeżona i zarazem udoskonalona wersja popularnego projektu w wersji z garażem dwustanowiskowym. Wcześniejsza wersja tradycyjna spotkała się z pozytywnym odbiorem klientów. Wersji N nadano nowoczesną stylistykę i zaproponowano modną kolorystykę oraz aktualnie częściej stosowane materiały wykończenia elewacji. Pewnym korektem uległy detale balustrad oraz podziały okien, czy drzwi. Sugerując się zdaniem klientów w tej wersji wprowadzono pewne korzystne zmiany w układzie funkcjonalnym parteru. Aktualnie znajduje się tutaj wydzielona kuchnia z aneksem ja...

Elewacje



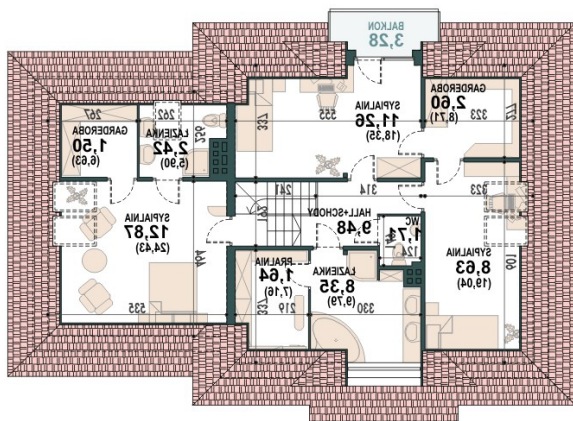
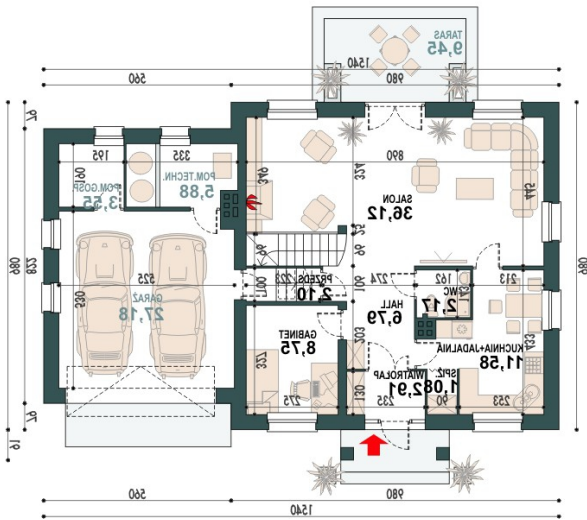
Sytuacje



DOBRY DOM
 ul. Wrzesława Romańczuka 6, 35-302 Rzeszów
 +48 17 852 52 30
 08:00 - 16:00

waldemar.kowalski@grupadobrydom.pl

Podane ceny nie stanowią oferty handlowej w rozumieniu art. 66 par. 1 Kodeksu Cywilnego

Rzuty


Rzuty

OPCJA: CZTERY POKOJE

