

Podstawowe informacje



Dane techniczne projektu

Całkowita powierzchnia	137.43 m²
Powierzchnia użytkowa	137.43 m²
Powierzchnia zabudowy	104.30 m²
Powierzchnia dachu	182 m²
Kubatura	688.09 m³
Wymiary budynku	11.10 x 9.35 m
Kąt nachylenia	40°
Wysokość budynku	8.61 m
Wymiary działki	19.10 x 17.85 m

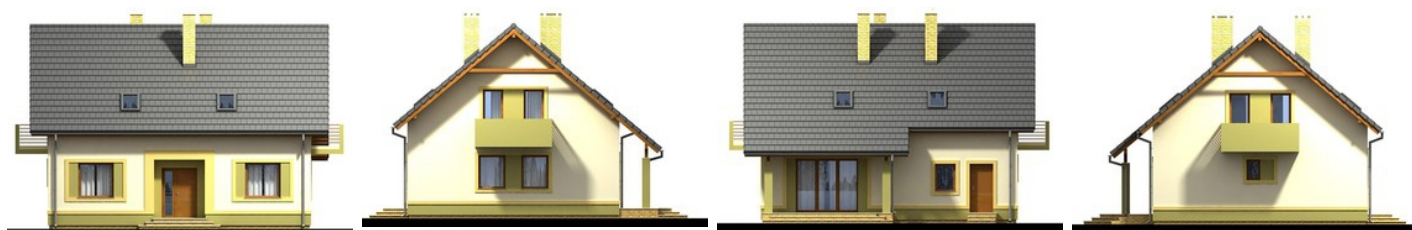


Opis projektu

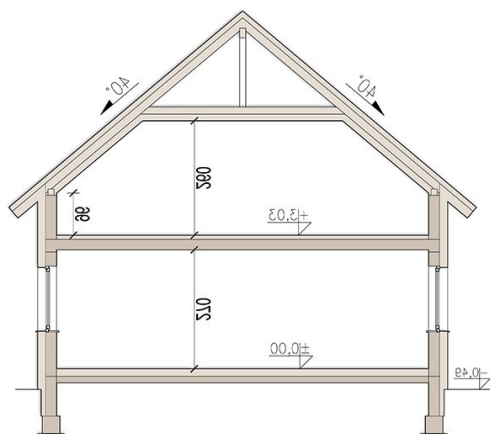
Kiwi 3 to kolejna wersja bardzo popularnego projektu Kiwi. Dom posiada teraz większą powierzchnię, oraz dodatkowe pomieszczenia. Projekt przewidziano dla 4-5 osobowej rodziny. Otwarty salon połączony z kuchnią zapewni komfortową przestrzeń dla życia rodzinnego i towarzyskiego. Dodatkowym atutem domu jest zlokalizowany na parterze pokój gościnny (gabinet), oraz łazienka, dzięki czemu poddasze pozostanie strefą wyłącznie dla mieszkańców domu.

Projekt posiada duże pomieszczenie gospodarcze z wyjściem na ogród - nieodzowne w domach bez garażu. Rozmiary pomiesz...

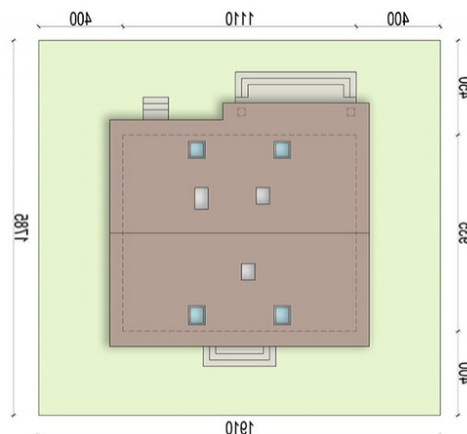
Elewacje



Przekrój



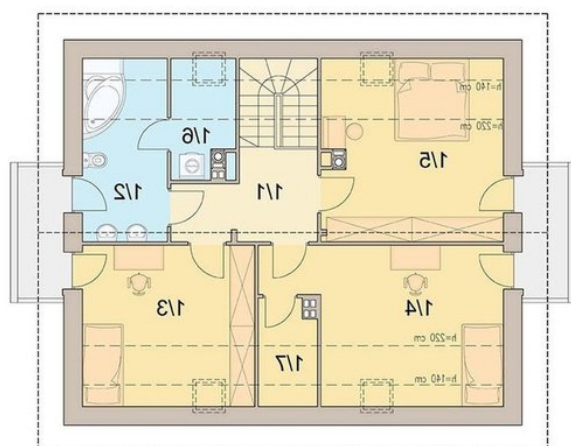
Sytuacje



Rzuty

Parter 78.08 m²

wiatrołap	4.59 m ²
komunikacja + schody	13.83 m ²
salon + kuchnia	32.34 m ²
łazienka	2.62 m ²
pom. gospodarcze / c.o.	11.84 m ²
pokój gościnny	11.16 m ²
spizarnia	1.70 m ²


Poddasze 59.35 m²

komunikacja	6.46 m ²
łazienka	6.97 m ²
pokój	12.05 m ²
pokój	14.52 m ²
pokój	14.70 m ²
pralnia	2.55 m ²
garderoba	2.10 m ²