

Podstawowe informacje



Dane techniczne projektu

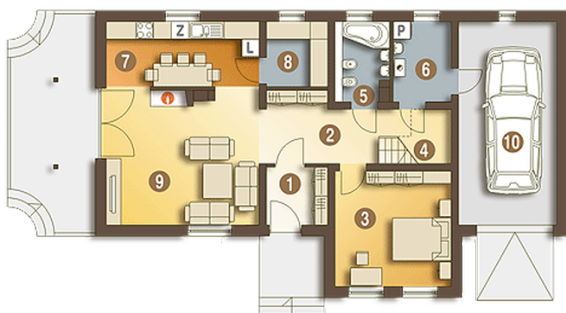
Całkowita powierzchnia	27.13 m²
Powierzchnia użytkowa	27.13 m²
Powierzchnia zabudowy	32.38 m²
Kubatura	120 m³
Wymiary budynku	4 x 3.24 m
Kąt nachylenia	19°
Wysokość budynku	4.12 m

Opis projektu

Garaż samochodowy jedno stanowiskowy w technologii murowanej z możliwością dostawienia do budynku.

Elewacje



Rzuty**Parter 27.13 m²**
garaż27.13 m²