

Podstawowe informacje



Dane techniczne projektu

Całkowita powierzchnia	108.44 m²
Powierzchnia użytkowa	101.35 m²
Kubatura	482 m³
Wymiary budynku	8.06 x 9.40 m
Kąt nachylenia	45°
Wysokość budynku	8.50 m
Wymiary działki	22.50 x 17.40 m

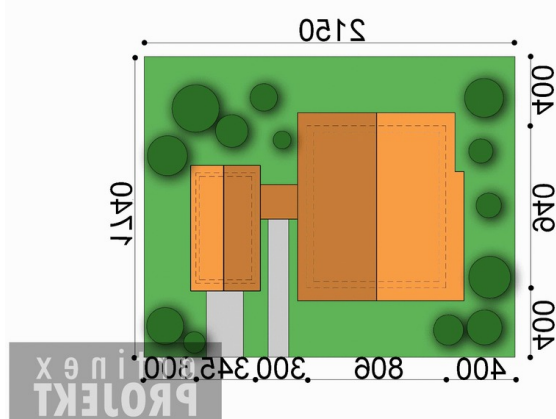
Opis projektu

Budynek mieszkalny pasywny w technologii drewnianej. Dom w którym zastosowano szereg rozwiązań mających na celu zminimalizowanie zużycia energii w trakcie eksploatacji. Współczynnik przenikania ciepła dla ścian w prezentowanym projekcie wynosi $U=0,113 \text{ W/m}^2\text{K}$. Niewielka bryła budynku została połączona korytarzem z garażem. Nowoczesny charakter domu nadają zastosowane materiały jak i duże przeszklenia od strony południowej. Wnętrze zaprojektowano również w nowoczesnym stylu z otwartymi przestrzeniami na parterze, na poddaszu zaś dwie indywidualne sypialnie z łazienkami i garderobami. <...

Elewacje

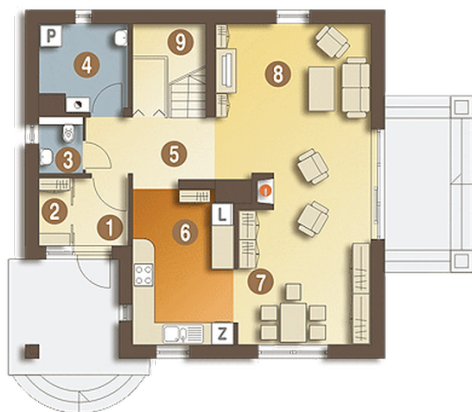


Sytuacje



Rzuty
Parter 59.71 m²

przedsionek	2.42 m ²
garaż	18.00 m ²
hall	3.81 m ²
pokój	3.80 m ²
salon	9.27 m ²
kuchnia	24.31 m ²
łazienka	9.90 m ²
pom. techniczne	3.28 m ²
spizarnia	2.92 m ²


Poddasze 48.73 m²

schody	4.80 m ²
łazienka	7.25 m ²
pokój	12.50 m ²
pokój	10.92 m ²
korytarz	4.13 m ²
pokój	9.13 m ²