

Podstawowe informacje



Dane techniczne projektu

Całkowita powierzchnia	152.60 m²
Powierzchnia użytkowa	149.74 m²
Powierzchnia zabudowy	152 m²
Powierzchnia dachu	207.26 m²
Kubatura	540 m³
Wymiary budynku	15.02 x 10.88 m
Kąt nachylenia	35°
Wysokość budynku	7.51 m
Wymiary działki	22.02 x 18.88 m

Opis projektu

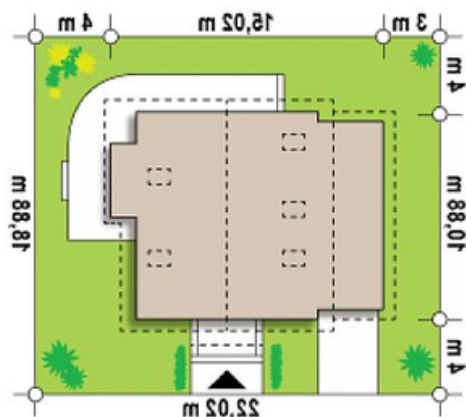
Wariant w odbiciu lustrzanym z garażem jednostanowiskowym po lewej stronie. W garażu dodatkowo znajduje się duże pomieszczenie gospodarcze, które może pełnić funkcję kotłowni. Dzięki takiej lokalizacji garażu możliwe jest wykonanie bezpośredniego przejścia do domu.

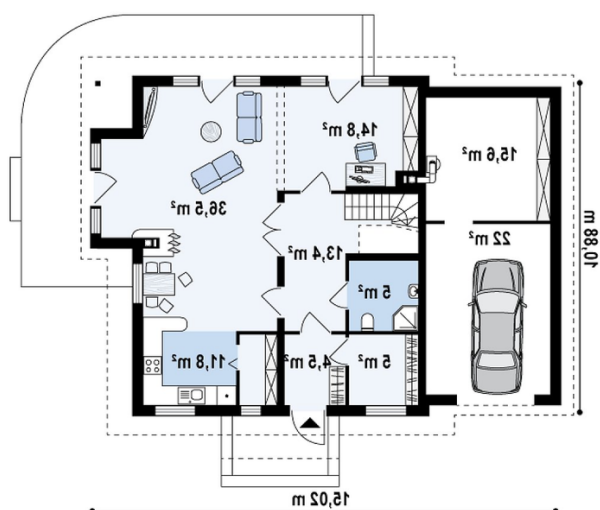
Ściany: gazobeton, ceramika, silikaty
 Dach: dachówka, blachodachówka
 Strop: betonowy gęstożebrowy Teriva

Elewacje

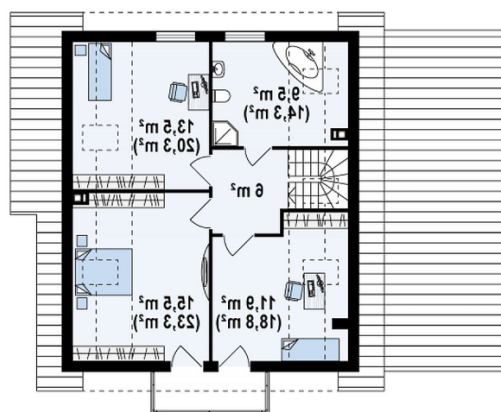


Sytuacje



Rzuty

Parter 91.10 m²

Sień	4.60 m ²
Pom. gosp.	5.00 m ²
Kuchnia	11.80 m ²
Łazienka	5.00 m ²
Hol	13.40 m ²
Salon+jadalnia	36.50 m ²
Gabinet	14.80 m ²
Garaż	37.60 m ²


Poddasze 61.50 m²

Balkon	5.10 m ²
Hol	6.00 m ²
Łazienka	9.50 m ²
Pokój	13.50 m ²
Pokój	11.90 m ²
Pokój	15.50 m ²