

Podstawowe informacje



Dane techniczne projektu

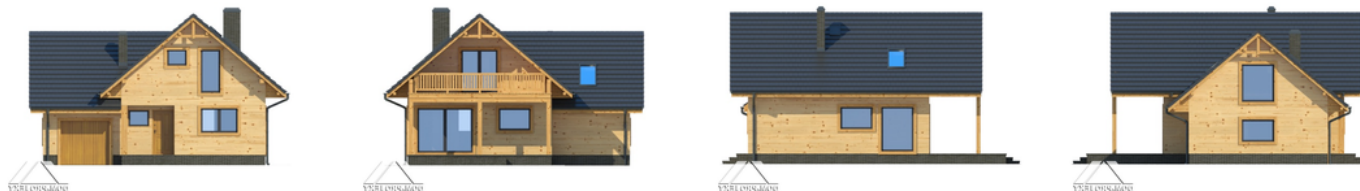
Całkowita powierzchnia	114.88 m²
Powierzchnia użytkowa	84.93 m²
Powierzchnia zabudowy	87.29 m²
Powierzchnia dachu	184.62 m²
Kubatura	399.87 m³
Wymiary budynku	10.80 x 11.29 m
Kąt nachylenia	40°
Wysokość budynku	7.51 m
Wymiary działki	19 x 18.50 m



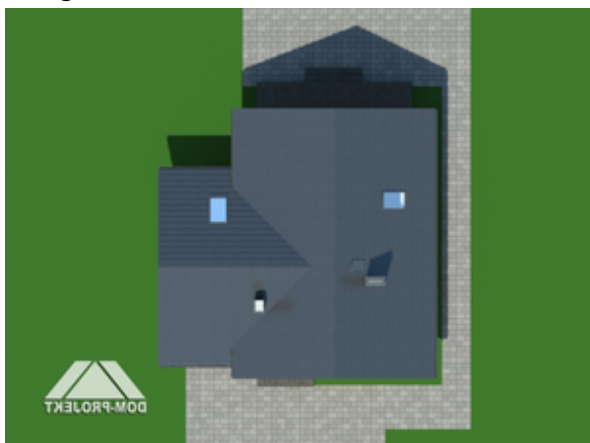
Opis projektu

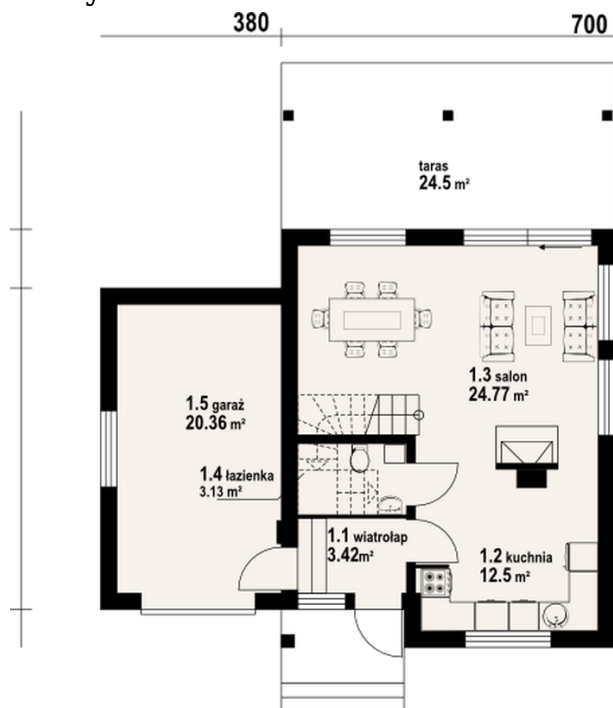
Nieduży dom z poddaszem mieszkalnym. Na parterze salon z kominkiem, kuchnia, łazienka i dobudowany jedno stanowiskowy garaż. Z salonu wyjście na częściowo zadaszony taras. Usytuowane w narożu salonu schody prowadzą na poddasze, gdzie mieszczą się trzy sypialnie, garderoba i łazienka.

Elewacje

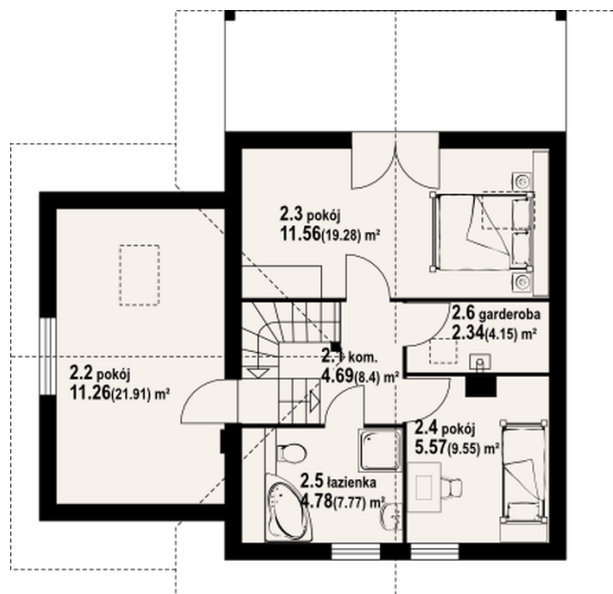


Sytuacje



Rzuty

Parter 43.82 m²

wiatrołap	3.42 m ²
kuchnia	12.50 m ²
salon	24.77 m ²
łazienka	3.13 m ²
garaż	20.36 m ²


Poddasze 71.06 m²

komunikacja	4.69 m ²
pokój	11.26 m ²
pokój	11.56 m ²
pokój	5.57 m ²
łazienka	4.78 m ²
garderoba	2.34 m ²