

Podstawowe informacje



Dane techniczne projektu

Całkowita powierzchnia	87.15 m²
Powierzchnia użytkowa	80.89 m²
Powierzchnia zabudowy	63.75 m²
Powierzchnia dachu	148.93 m²
Kubatura	154.69 m³
Wymiary budynku	8.50 x 10 m
Kąt nachylenia	40°
Wysokość budynku	8.06 m
Wymiary działki	16.50 x 18 m



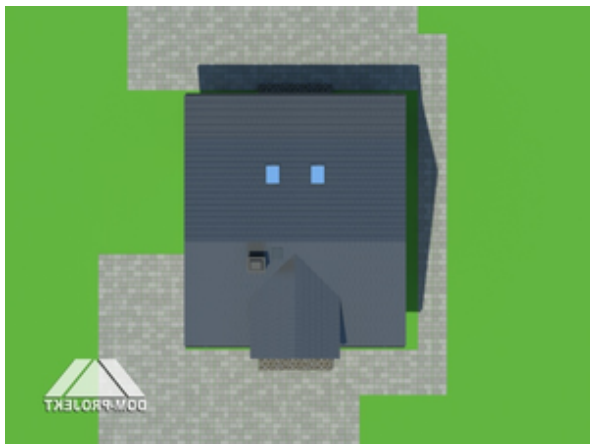
Opis projektu

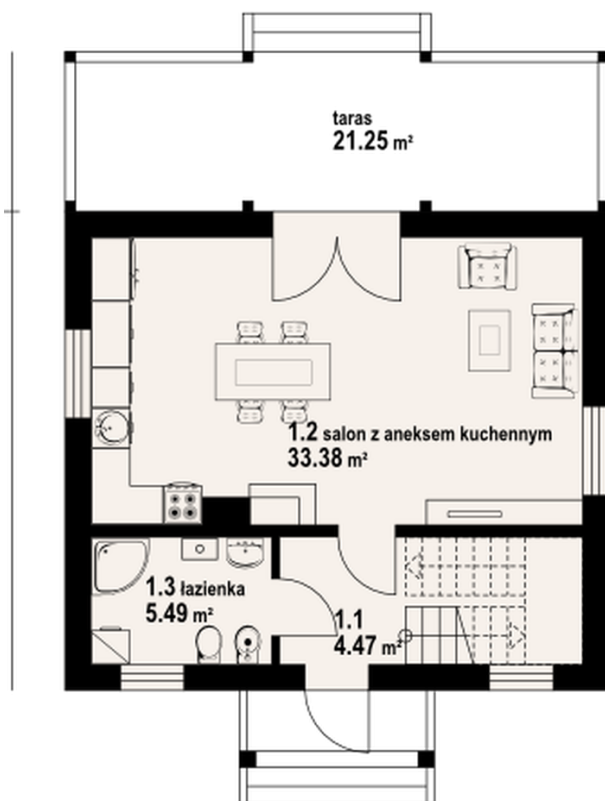
Nieduży, ekonomiczny dom. Na parterze salon z aneksem kuchennym oraz łazienka. W salonie kominek i wyjście na częściowo zadaszony taras. Z wiatrolapu schody prowadzą na poddasze, gdzie znajdują się dwie sypialnie z łazienką.

Elewacje

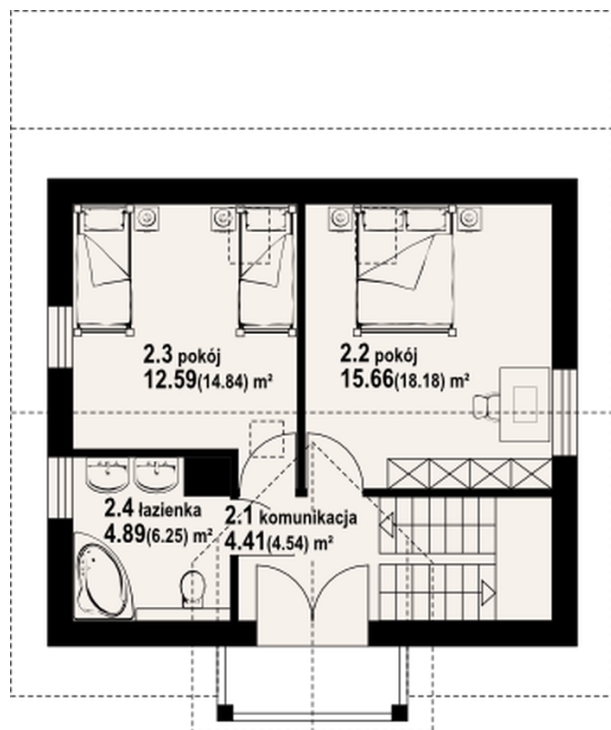


Sytuacje



Rzuty
850

Parter 43.34 m²

wiatrołap	4.47 m ²
salon z aneksem kuchennym	33.38 m ²
łazienka	5.49 m ²


Poddasze 43.81 m²

komunikacja	4.41 m ²
pokój	15.66 m ²
pokój	12.59 m ²
łazienka	4.89 m ²