

## Podstawowe informacje



## Dane techniczne projektu

<b>Całkowita powierzchnia</b>	<b>176.64 m<sup>2</sup></b>
<b>Powierzchnia użytkowa</b>	<b>135.26 m<sup>2</sup></b>
<b>Powierzchnia zabudowy</b>	<b>146.60 m<sup>2</sup></b>
<b>Powierzchnia dachu</b>	<b>273.16 m<sup>2</sup></b>
<b>Kubatura</b>	<b>697 m<sup>3</sup></b>
<b>Wymiary budynku</b>	<b>15.94 x 9 m</b>
<b>Kąt nachylenia</b>	<b>40°</b>
<b>Wysokość budynku</b>	<b>8.81 m</b>
<b>Wymiary działki</b>	<b>26.14 x 18.28 m</b>



## Opis projektu

Dom o funkcjonalnym programie użytkowym i interesującej architekturze. Głównym pomieszczeniem parteru jest przestronny salon z kominkiem i wyjściem na duży, zadaszony taras. Ponadto pokój, łazienka oraz garderoba. Na poddaszu znajdziemy trzy sypialnie i łazienkę. Program domu uzupełnia jednostanowiskowy garaż i kotłownia.

## Elewacje

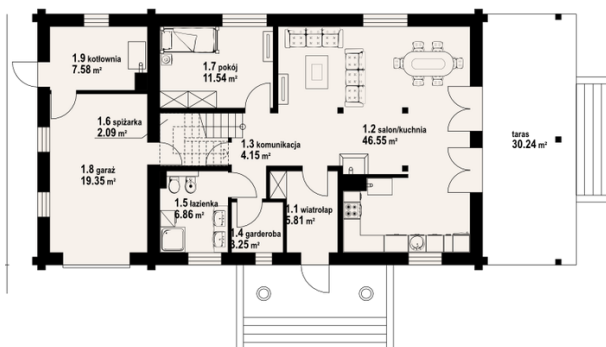


## Sytuacje

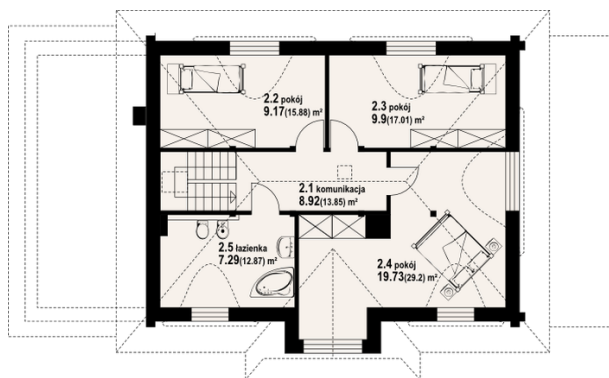


**Rzuty**

1594


**Parter 87.83 m<sup>2</sup>**

wiatrołap	5.81 m <sup>2</sup>
salon/kuchnia	46.55 m <sup>2</sup>
komunikacja	4.15 m <sup>2</sup>
garderoba	3.25 m <sup>2</sup>
łazienka	6.86 m <sup>2</sup>
spizarka	2.09 m <sup>2</sup>
pokój	11.54 m <sup>2</sup>
garaż	19.35 m <sup>2</sup>
kotłownia	7.58 m <sup>2</sup>


**Poddasze 88.81 m<sup>2</sup>**

komunikacja	8.92 m <sup>2</sup>
pokój	9.17 m <sup>2</sup>
pokój	9.90 m <sup>2</sup>
pokój	19.73 m <sup>2</sup>
łazienka	7.29 m <sup>2</sup>