

## Podstawowe informacje



## Dane techniczne projektu

<b>Całkowita powierzchnia</b>	<b>113.42 m<sup>2</sup></b>
<b>Powierzchnia użytkowa</b>	<b>112.81 m<sup>2</sup></b>
<b>Powierzchnia zabudowy</b>	<b>117 m<sup>2</sup></b>
<b>Kubatura</b>	<b>630 m<sup>3</sup></b>
<b>Wymiary budynku</b>	<b>13.83 x 8.80 m</b>
<b>Kąt nachylenia</b>	<b>37°</b>
<b>Wysokość budynku</b>	<b>7.64 m</b>
<b>Wymiary działki</b>	<b>25.79 x 17.54 m</b>

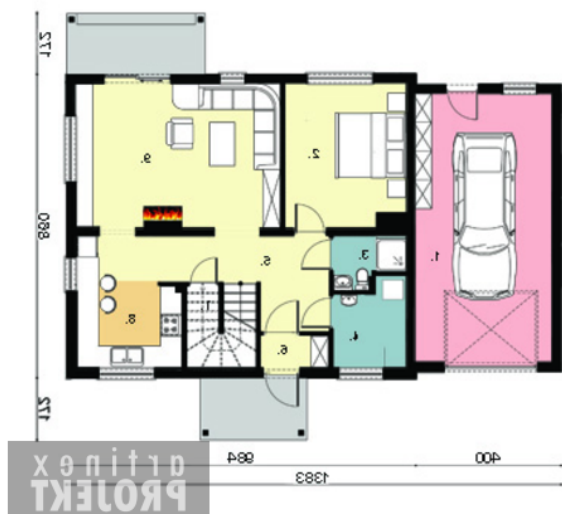


## Opis projektu

Dom mieszkalny jednorodzinny, wolnostojący, z garażem, parterowy, z poddaszem użytkowym, niepodpiwniczony. Parter składa się z pokoju dziennego (z kominkiem i wyjściem do ogrodu poprzez taras), pokoju, kuchni, WC, pomieszczenia technicznego, hallu ze schodami prowadzącymi na poddasze mieszkalne. Piętro składa się z trzech sypialni, hallu, garderoby i łazienki.

## Elewacje



**Rzuty**

**Parter 64.01 m<sup>2</sup>**

przedsionek	1.64 m <sup>2</sup>
taras	6.71 m <sup>2</sup>
hall	7.04 m <sup>2</sup>
łazienka	3.32 m <sup>2</sup>
pom. techniczne	3.89 m <sup>2</sup>
pokój	13.47 m <sup>2</sup>
salon	22.65 m <sup>2</sup>
kuchnia	10.94 m <sup>2</sup>
schody	1.06 m <sup>2</sup>
garaż	27.77 m <sup>2</sup>


**Poddasze 49.41 m<sup>2</sup>**

hall	8.99 m <sup>2</sup>
pokój 1	10.93 m <sup>2</sup>
pokój 2	14.00 m <sup>2</sup>
pokój 3	7.32 m <sup>2</sup>
łazienka	4.17 m <sup>2</sup>
schody	4.00 m <sup>2</sup>
balkon	4.75 m <sup>2</sup>
taras	32.40 m <sup>2</sup>