

Podstawowe informacje



Dane techniczne projektu

Całkowita powierzchnia	143.28 m²
Powierzchnia użytkowa	128.86 m²
Powierzchnia zabudowy	138.52 m²
Powierzchnia dachu	107 m²
Kubatura	501.68 m³
Wymiary budynku	13.60 x 10.90 m
Kąt nachylenia	40°
Wysokość budynku	8.71 m
Wymiary działki	21.60 x 23.40 m



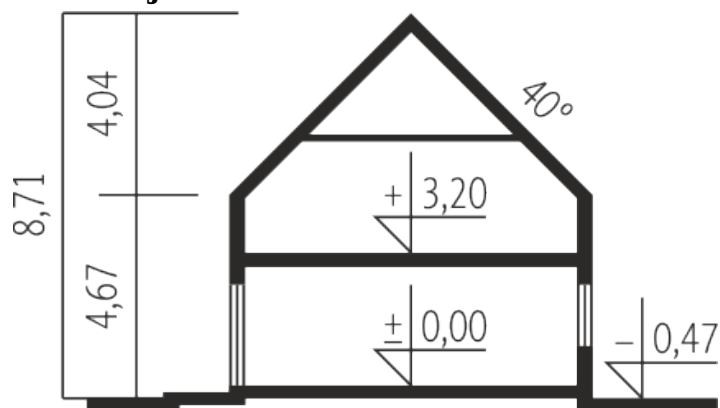
Opis projektu

Pedro II G1 ENERGO to dom, który łączy atrakcyjną formę, ergonomiczną funkcjonalność i nowoczesne, energooszczędne rozwiązania. Planując rozkład pomieszczeń, uwzględniono strefowanie temperaturowe, dzięki czemu optymalnie zaprojektowano funkcje. Życie domowników koncentruje się wokół przestronnego salonu, który dzięki dużym przeszkleniom bezpośrednio łączy się z tarasem. Strefa nocna została zaplanowana na poddaszu. Pomysłowo wykorzystano przestrzeń nad garażem, dzięki czemu główna sypialnia zyskała dostęp do tarasu z widokiem na piękno okolicy. Wy...

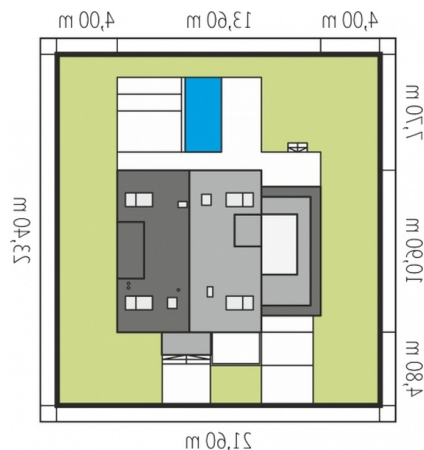
Elewacje

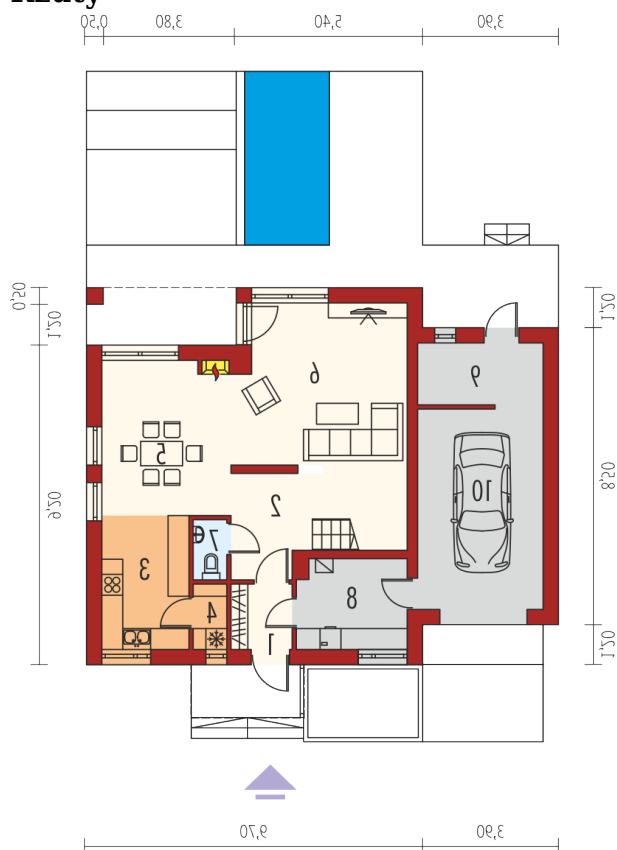


Przekrój

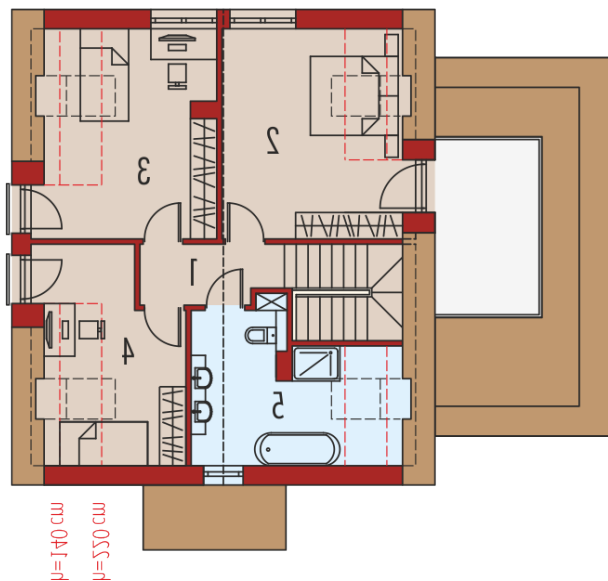


Sytuacje



Rzuty

Parter 82.30 m²

Wiatrołap	3.20 m ²
Garaż	20.52 m ²
Hol + schody	12.47 m ²
Kuchnia	13.93 m ²
Spizarnia	1.75 m ²
Jadalnia	13.48 m ²
Pokój dzienny	21.44 m ²
Toaleta	1.61 m ²
Kotłownia	7.95 m ²
Pom. gospodarcze	6.47 m ²


Poddasze 60.98 m²

Korytarz	4.16 m ²
Sypialnia	16.88 m ²
Sypialnia	15.82 m ²
Sypialnia	11.67 m ²
Łazienka	12.45 m ²