

## Podstawowe informacje



## Dane techniczne projektu

<b>Całkowita powierzchnia</b>	<b>120.57 m<sup>2</sup></b>
<b>Powierzchnia użytkowa</b>	<b>117.13 m<sup>2</sup></b>
<b>Powierzchnia zabudowy</b>	<b>108.94 m<sup>2</sup></b>
<b>Powierzchnia dachu</b>	<b>208 m<sup>2</sup></b>
<b>Kubatura</b>	<b>429.59 m<sup>3</sup></b>
<b>Wymiary budynku</b>	<b>13.50 x 8.90 m</b>
<b>Kąt nachylenia</b>	<b>45°</b>
<b>Wysokość budynku</b>	<b>8.40 m</b>
<b>Wymiary działki</b>	<b>20.50 x 16.90 m</b>



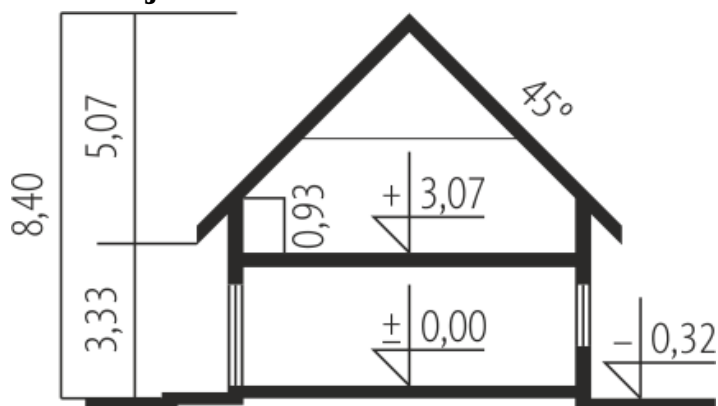
## Opis projektu

Dom parterowy z poddaszem użytkowym, niepodpiwniczony, przeznaczony dla 3-4 osobowej rodziny, z garażem jedno stanowiskowym. Dom posiada prostą konstrukcję i przejrzysty układ funkcjonalny. Strefę dzienną na parterze stanowi pokój dzienny połączony z kuchnią i dodatkowy pokój gościnny. Strefa nocna to trzy sypialnie i łazienka na poddaszu.

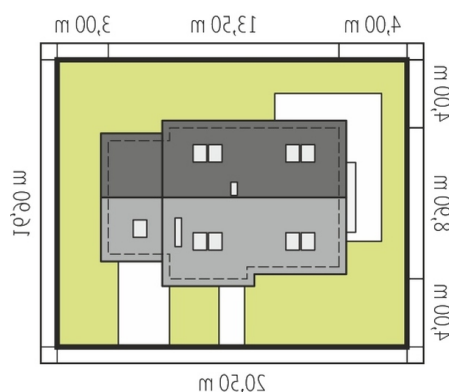
## Elewacje

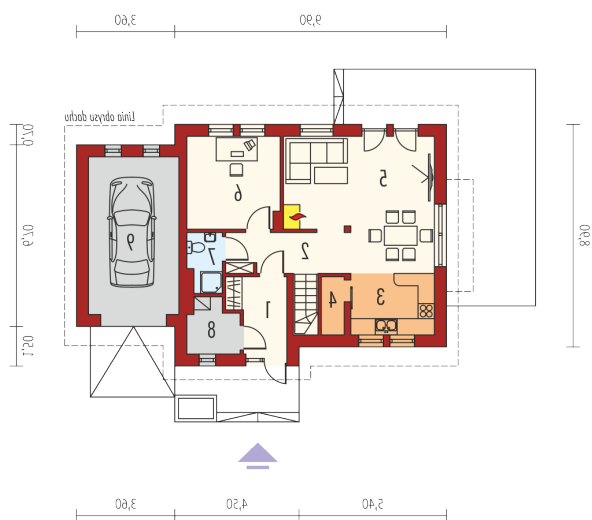


## Przekrój

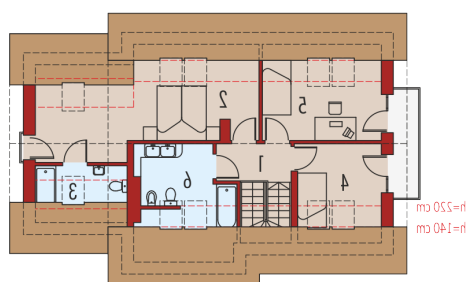


## Sytuacje



**Rzuty**

**Parter 63.36 m<sup>2</sup>**

Wiatrołap	5.18 m <sup>2</sup>
Hol + schody	8.67 m <sup>2</sup>
Kuchnia	6.81 m <sup>2</sup>
Spizarnia	1.72 m <sup>2</sup>
Pokój dzienny + jadalnia	23.67 m <sup>2</sup>
Gabinet	11.29 m <sup>2</sup>
Łazienka	2.58 m <sup>2</sup>
Kotłownia	3.44 m <sup>2</sup>
Garaż	18.91 m <sup>2</sup>


**Poddasze 57.21 m<sup>2</sup>**

Korytarz	3.66 m <sup>2</sup>
Sypialnia	21.21 m <sup>2</sup>
Łazienka	4.00 m <sup>2</sup>
Sypialnia	8.33 m <sup>2</sup>
Sypialnia	11.41 m <sup>2</sup>
Łazienka	8.60 m <sup>2</sup>