

Podstawowe informacje



Dane techniczne projektu

Całkowita powierzchnia	92.74 m²
Powierzchnia użytkowa	92.74 m²
Powierzchnia zabudowy	118.90 m²
Kubatura	633 m³
Wymiary budynku	12.60 x 10.50 m
Kąt nachylenia	30°
Wysokość budynku	6.81 m
Wymiary działki	20.60 x 18.50 m



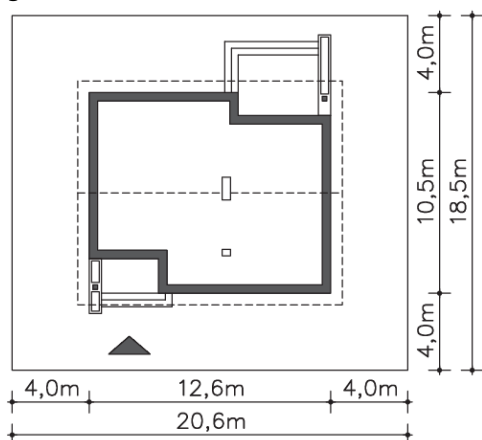
Opis projektu

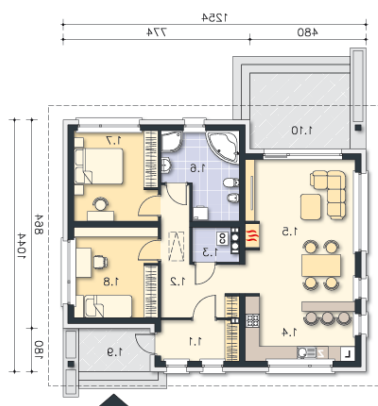
Tradycyjny parterowy mały dom dla dwojga. Prosta bryła urozmaicającą dwa podcienie - wejściowy i tarasowy od ogrodu. W domu znajdują się dwie komfortowe sypialnie, a w razie potrzeby można zagospodarować poddasze. Kotłownia znajduje się przy wejściu i jest przewidziana pod piec gazowy. Elewację domu urozmaicają podłużne okna w kuchni, wiatrołapie.

Elewacje



Sytuacje



Rzuty

Parter 92.74 m²

Wiatrołap	5.38 m ²
Taras	13.10 m ²
Komunikacja	11.12 m ²
Pom.gosp., c.o.	2.50 m ²
Kuchnia	12.56 m ²
Pokój dzienny	25.00 m ²
Łazienka	10.30 m ²
Pokój	12.94 m ²
Pokój	12.94 m ²
Podest	5.33 m ²