

Podstawowe informacje



Dane techniczne projektu

Całkowita powierzchnia	176.63 m²
Powierzchnia użytkowa	117.83 m²
Powierzchnia zabudowy	180.81 m²
Powierzchnia dachu	267.71 m²
Kubatura	614.67 m³
Wymiary budynku	12 x 15 m
Kąt nachylenia	30°
Wysokość budynku	7.46 m
Wymiary działki	23 x 20 m



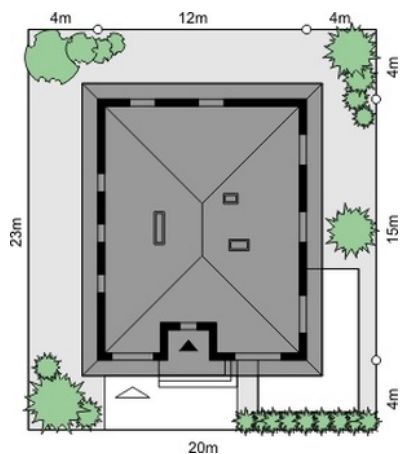
Opis projektu

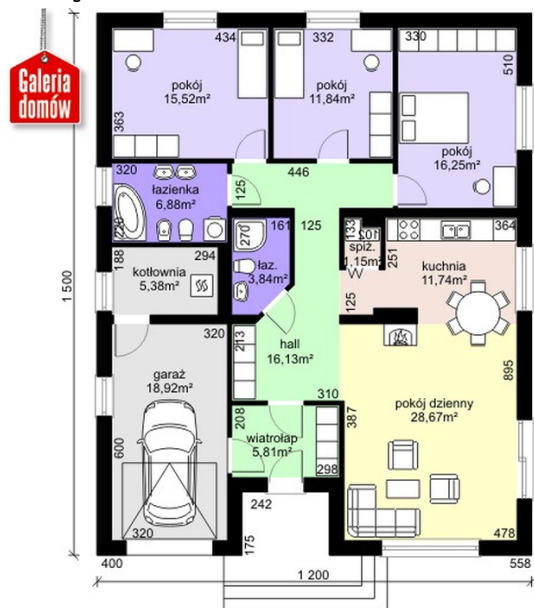
Dom przy Słonecznej 6 bis jest projektem przeznaczonym do realizacji na działkach z wjazdem od południowej strony. Dodatkowo dzięki wydłużonemu kształtowi, można zlokalizować go na dość wąskich, bo dwudziestometrowej szerokości działkach. Kąt nachylenia połaci dachowych o wartości 30 stopni pozwala na wykorzystanie poddasza nie tylko na strych. Możliwa jest adaptacja poddasza na cele mieszkalne. Atrakcyjny wygląd zewnętrzny budynku ma swoje pokrycie w równie interesującym rozplanowaniu pomieszczeń. Projekt ten jest propozycją wartą rozważenia.

Elewacje



Sytuacje



Rzuty

Parter 123.21 m²

Wiatrołap	5.81 m ²
Toaleta	3.84 m ²
Kotłownia	5.38 m ²
Garaż	18.92 m ²
Przedpokój	16.13 m ²
Pokój dzienny	28.67 m ²
Kuchnia	11.74 m ²
Spizarnia	1.15 m ²
Pokój	16.25 m ²
Pokój	11.84 m ²
Pokój	15.52 m ²
Łazienka	6.88 m ²