

Podstawowe informacje



Dane techniczne projektu

Całkowita powierzchnia	113.95 m²
Powierzchnia użytkowa	113.95 m²
Powierzchnia zabudowy	101.33 m²
Powierzchnia dachu	167 m²
Kubatura	380.21 m³
Wymiary budynku	8.90 x 10.50 m
Kąt nachylenia	35°
Wysokość budynku	7.90 m
Wymiary działki	18.10 x 21.80 m



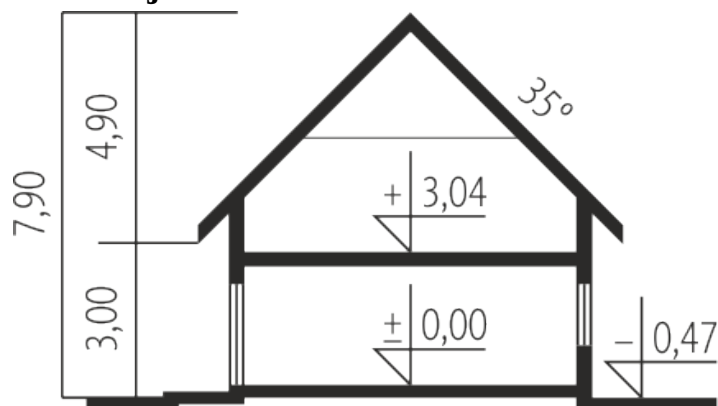
Opis projektu

Dom parterowy z użytkowym poddaszem niepodpiwniczony przeznaczony dla 3-5-osobowej rodziny. Charakteryzuje się oryginalną architekturą i ciekawie zaplanowanym wnętrzem którego centrum stanowią schody o miękkiej linii. Strefa dzienna na parterze mieści salon połączony z jadalnią i wygodną kuchnią gabinet łazienkę z pomieszczeniem gospodarczym. Na poddaszu znajdują się trzy pokoje i duża łazienka. Istnieje wersja projektu według której może powstać dom w zabudowie bliźniaczej z garażem i dodatkowo pralnią na poddaszu. Przewidziano również wersję z garażem dwustanowiskowym...

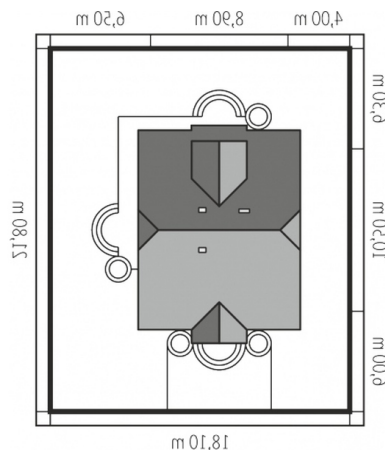
Elewacje

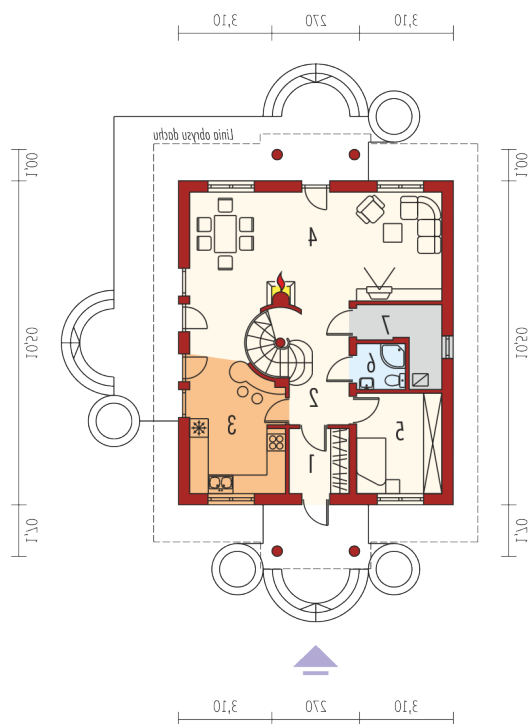


Przekrój

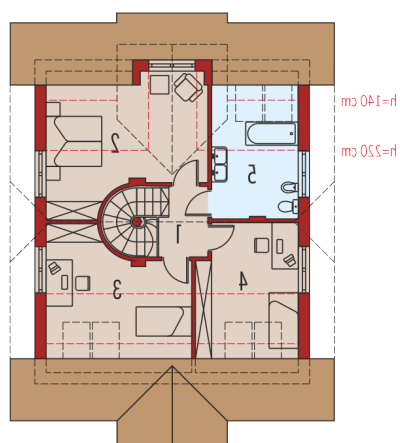


Sytuacje



Rzuty

Parter 69.89 m²

Wiatrołap	3.97 m ²
Hol	5.53 m ²
Kuchnia	13.37 m ²
Pokój z jadalnią	30.39 m ²
Gabinet	9.51 m ²
Łazienka	1.83 m ²
Pom. gospodarcze	5.29 m ²


Poddasze 44.06 m²

Korytarz	3.56 m ²
Sypialnia	14.53 m ²
Sypialnia	9.70 m ²
Sypialnia	8.42 m ²
Łazienka	7.85 m ²