

Podstawowe informacje



Dane techniczne projektu

Całkowita powierzchnia	189.84 m²
Powierzchnia użytkowa	189.84 m²
Powierzchnia zabudowy	132.32 m²
Powierzchnia dachu	233 m²
Kubatura	551.71 m³
Wymiary budynku	13.40 x 10.60 m
Kąt nachylenia	40°
Wysokość budynku	8.50 m
Wymiary działki	21.40 x 20.70 m



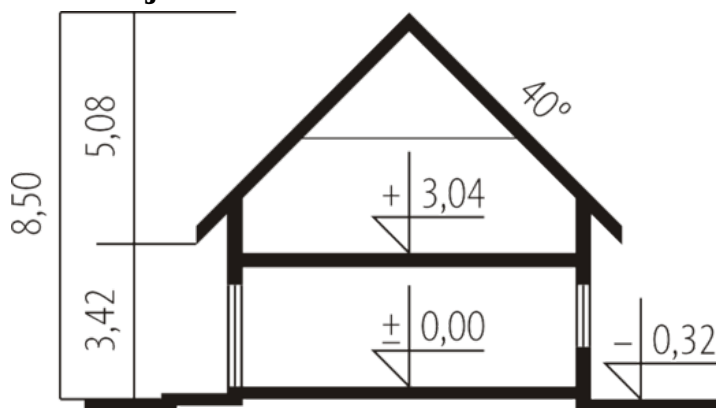
Opis projektu

Dom parterowy z użytkowym poddaszem, niepodpiwniczony, przeznaczony dla 4-5-osobowej rodziny. Jest przestronny i wygodny. Część dzienna znajduje się na parterze, ma wygodną strefę wejściową, z której można dostać się do holu, a następnie do ergonomicznie zaprojektowanej kuchni oraz dużego salonu ze schodami na poddasze. Znajduje się tu również jadalnia z atrakcyjnym, dużym przeszkleniem. Poddasze to trzy przestronne sypialnie i łazienka. Istnieje również wersja z garażem.

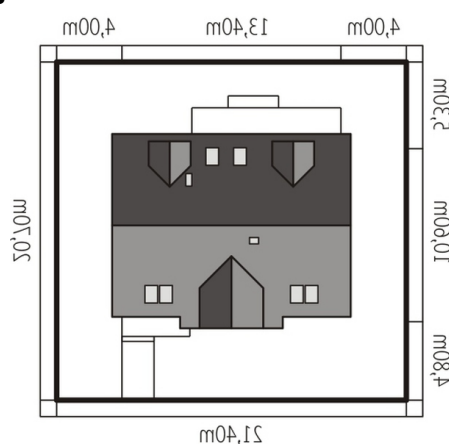
Elewacje



Przekrój



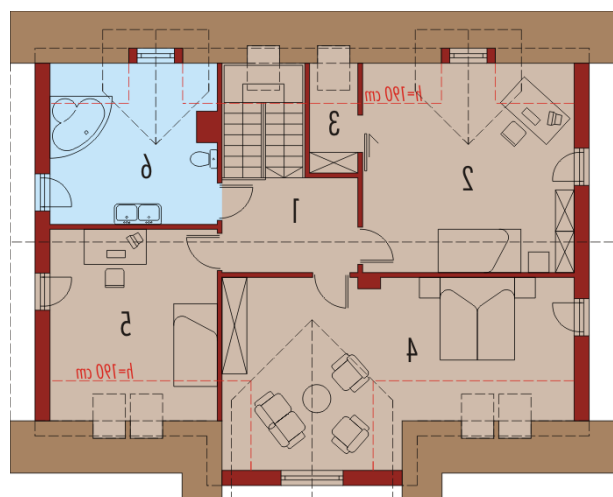
Sytuacje



Rzuty

Parter 107.93 m²

Wiatrołap	9.71 m ²
Hol	4.38 m ²
Kuchnia	17.91 m ²
Spizarnia	3.20 m ²
Jadalnia	11.76 m ²
Pokój dzienny	46.92 m ²
Toaleta	2.96 m ²
Pom. gospodarcze	11.09 m ²


Poddasze 81.91 m²

Korytarz	7.31 m ²
Pokój	21.24 m ²
Garderoba	1.79 m ²
Sypialnia	25.38 m ²
Pokój	14.23 m ²
Łazienka	11.96 m ²