

Podstawowe informacje



Dane techniczne projektu

Całkowita powierzchnia	122.16 m ²
Powierzchnia użytkowa	122.16 m ²
Powierzchnia zabudowy	122.26 m ²
Powierzchnia dachu	188 m ²
Kubatura	344.57 m ³
Wymiary budynku	14.50 x 9.50 m
Kąt nachylenia	35°
Wysokość budynku	7.55 m
Wymiary działki	22.50 x 19.50 m



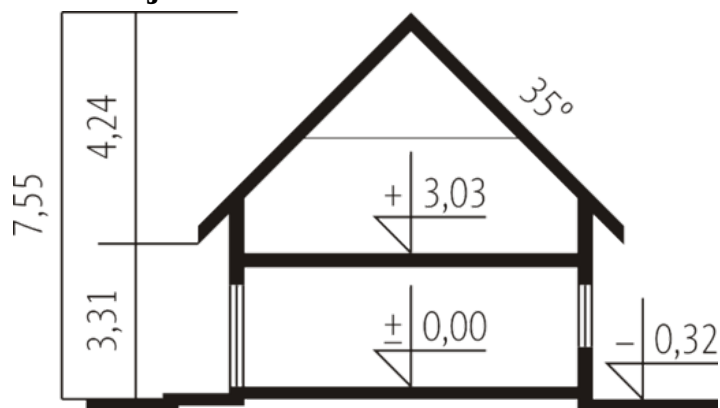
Opis projektu

Dom parterowy z poddaszem użytkowym, niepodpiwniczony, przeznaczony dla 3-4-osobowej rodziny. Istnieje w nim wyraźny podział na strefę dzienną - na parterze oraz nocną - na poddaszu. Parter został podzielony na część wejściową ze schodami widocznymi z salonu oraz część wypoczynkową połączoną z kuchnią i jadalnią. Oprócz kominka walor wizualny salonu stanowi wykusz.

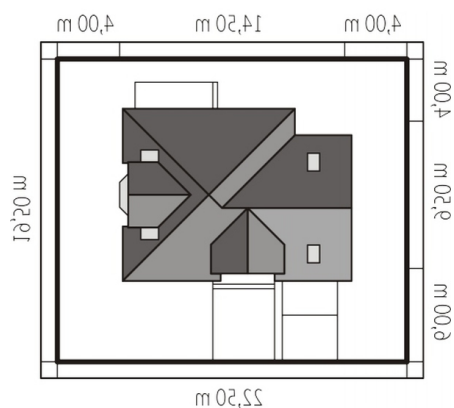
Elewacje

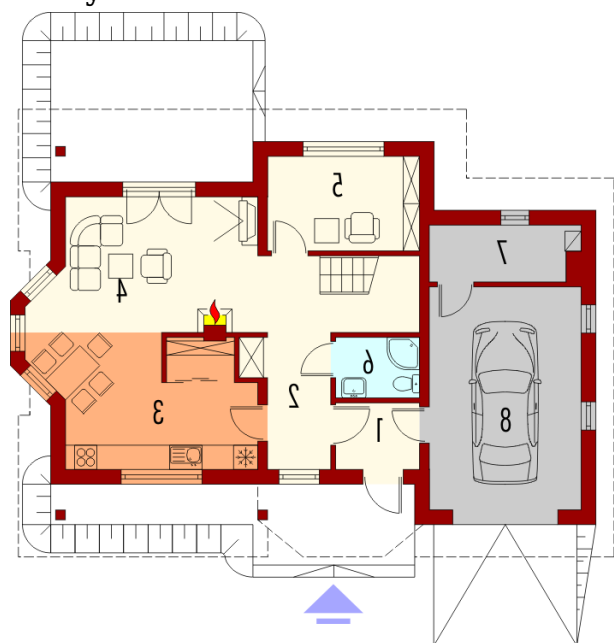


Przekrój

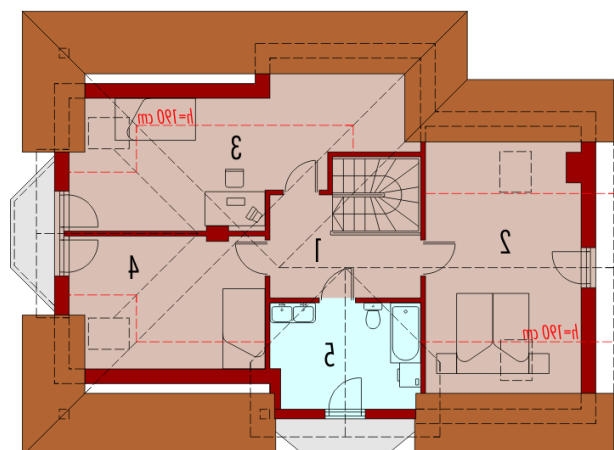


Sytuacje



Rzuty

Parter 64.83 m²

Wiatrołap	3.33 m ²
Hol	12.23 m ²
Kuchnia	11.94 m ²
Pokój dzienny + jadalnia	20.79 m ²
Gabinet	8.64 m ²
Łazienka	3.02 m ²
Pom. gospodarcze	4.88 m ²
Garaż	20.50 m ²


Poddasze 57.33 m²

Korytarz	7.29 m ²
Sypialnia	14.81 m ²
Pokój	14.31 m ²
Pokój	11.18 m ²
Łazienka	9.74 m ²