

Podstawowe informacje



Dane techniczne projektu

| | |
|------------------------------|-----------------------------|
| Powierzchnia użytkowa | 105 m² |
| Powierzchnia zabudowy | 163 m² |
| Powierzchnia dachu | 250.10 m² |
| Kąt nachylenia | 35° |
| Wysokość budynku | 7 m |
| Wymiary działki | 20.40 x 0 m |

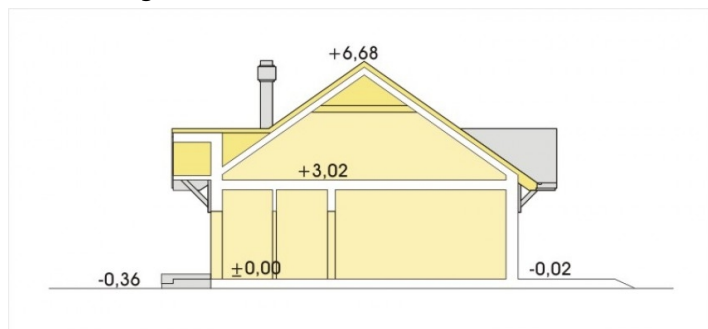
Opis projektu

✘ Dom w cenie mieszkania. Ładny, funkcjonalny dom nawiązujący stylistyką do tradycji. Strefy nocna i dzienna są wyraźnie rozdzielone. Przy trzech dużych sypialniach znajduje się łazienka. W każdej sypialni jest praktyczna wnęka szafowa. Do dużej kuchni można również wejść z garażu poprzez spiżarnię. Jest to rozwiązanie bardzo ułatwiające wnoszenie zakupów z auta. Poddasze nadaje się do adaptacji i w jej wyniku można uzyskać 49,6m² powierzc...

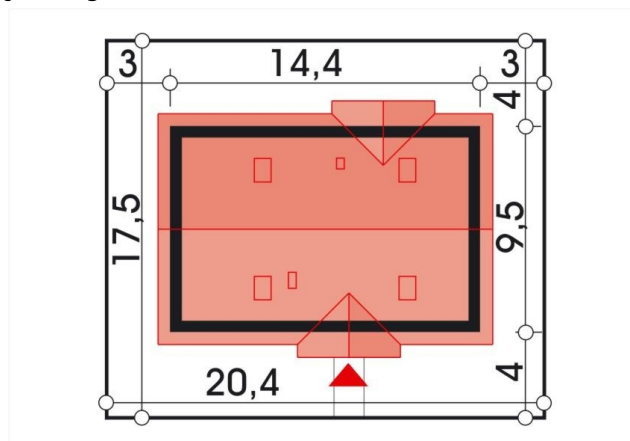
Elewacje



Przekrój



Sytuacje



Rzuty