

Podstawowe informacje



Dane techniczne projektu

Całkowita powierzchnia	116.46 m²
Powierzchnia użytkowa	111 m²
Powierzchnia zabudowy	193.59 m²
Powierzchnia dachu	265 m²
Kubatura	430.65 m³
Wymiary budynku	19.80 x 13.80 m
Kąt nachylenia	24°
Wysokość budynku	6.06 m
Wymiary działki	29.80 x 21.80 m



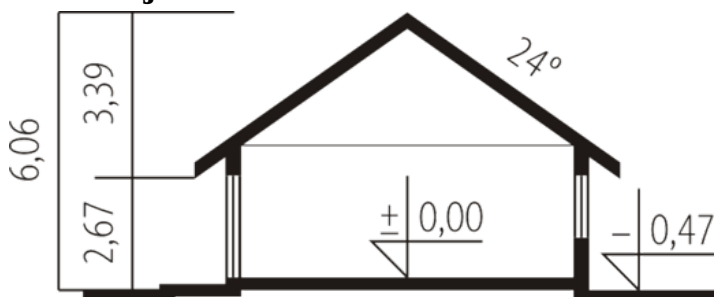
Opis projektu

Dom parterowy, niepodpiwniczony, przeznaczony dla 3-4-osobowej rodziny. Odnacza się prostą konstrukcją i przejrzystym układem funkcjonalnym. Jego strefę dzienną stanowi duży pokój wraz z jadalnią i kuchnią z którego bezpośrednio można dostać się na spory taras z kominkiem. Strefa nocna to trzy sypialnie i łazienka. Garaż został połączony z wiatrołapem. Projekt istnieje również w wersji z garażem jednostanowiskowym. - Romina G1 -wersja z garażem jednostanowiskowym - odbicie lustrzane do wszystkich wersji

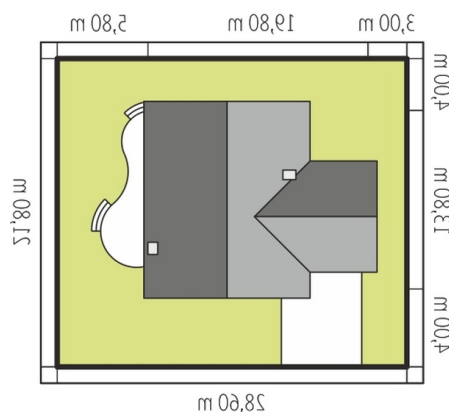
Elewacje

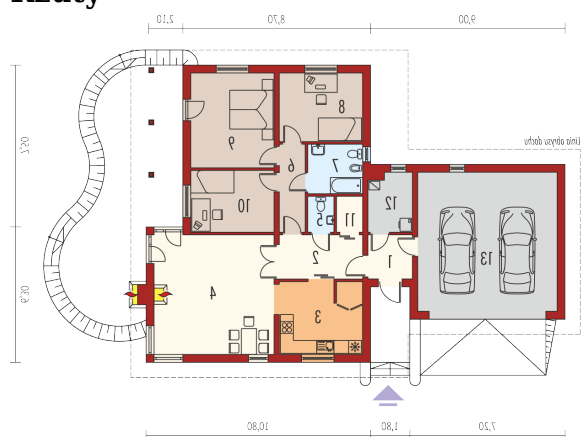


Przekrój



Sytuacje



Rzuty

Parter 116.46 m²

Wiatrołap	4.22 m ²
Pokój	11.06 m ²
Garderoba	2.03 m ²
Kotłownia	5.46 m ²
Garaż	41.62 m ²
Hol	7.93 m ²
Kuchnia	12.91 m ²
Pokój dzienny	30.83 m ²
Toaleta	2.03 m ²
Korytarz	4.90 m ²
Łazienka	5.85 m ²
Pokój	12.28 m ²
Sypialnia	16.96 m ²