

Podstawowe informacje



Dane techniczne projektu

Całkowita powierzchnia	219.46 m²
Powierzchnia użytkowa	130.37 m²
Powierzchnia zabudowy	128.79 m²
Powierzchnia dachu	225.05 m²
Kubatura	727.62 m³
Wymiary budynku	15.55 x 9.10 m
Kąt nachylenia	40°
Wysokość budynku	8.16 m
Wymiary działki	23.55 x 17.10 m



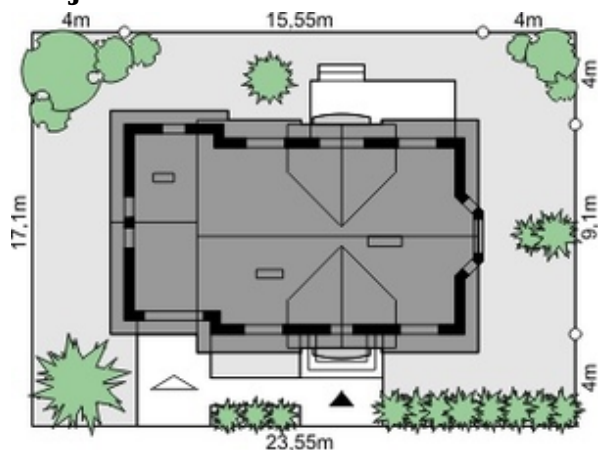
Opis projektu

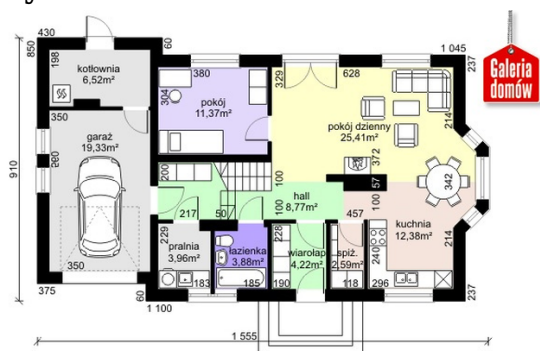
Estetyka Domu przy Modrzewiowej 3 jest wynikiem doboru proporcji bryły oraz zastosowanego zestawu kolorystycznego. Jasne ściany są tłem dla wyraźnie zarysowanego detalu utrzymanego w tonacji ciemnych brązów. Budynek przykryty jest ciemnym grafitowym dachem. Wnętrze domu to sprawdzony układ pomieszczeń, nawiązujący do całej rodziny projektów z serii Dom przy Modrzewiowej.

Elewacje

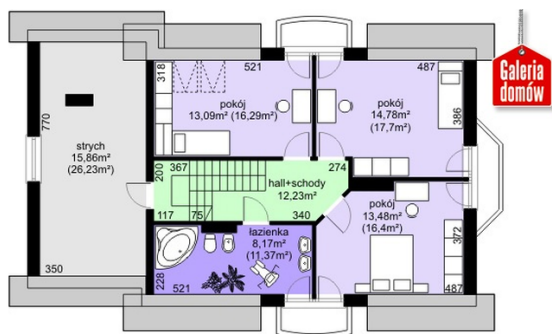


Sytuacje



Rzuty

Parter 79.10 m²

Wiatrołap	4.22 m ²
Łazienka	3.88 m ²
Hall	8.77 m ²
Spizarnia	2.59 m ²
Kuchnia	12.38 m ²
Pokój dzienny	25.41 m ²
Pokój	11.37 m ²
Kotłownia	6.52 m ²
Garaż	19.33 m ²
Pralnia	3.96 m ²


Poddasze 61.75 m²

Hall + schody	12.23 m ²
Łazienka	8.17 m ²
Pokój	13.48 m ²
Pokój	14.78 m ²
Pokój	13.09 m ²
Strych	15.86 m ²