

Podstawowe informacje



Dane techniczne projektu

Całkowita powierzchnia	228.13 m ²
Powierzchnia użytkowa	150 m ²
Powierzchnia zabudowy	137.86 m ²
Powierzchnia dachu	189.39 m ²
Kubatura	736.21 m ³
Wymiary budynku	16.15 x 9 m
Kąt nachylenia	40°
Wysokość budynku	8.44 m
Wymiary działki	23.15 x 17 m



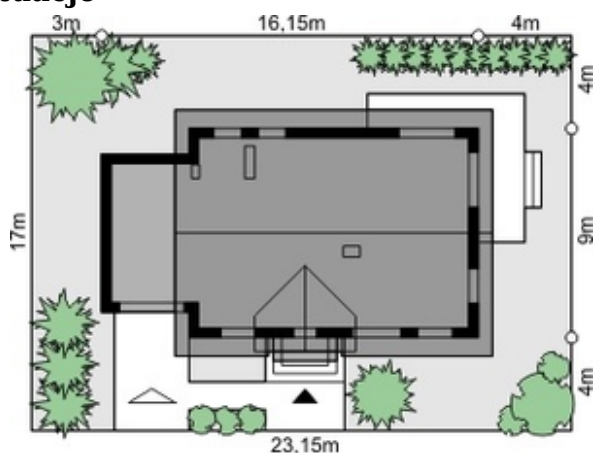
Opis projektu

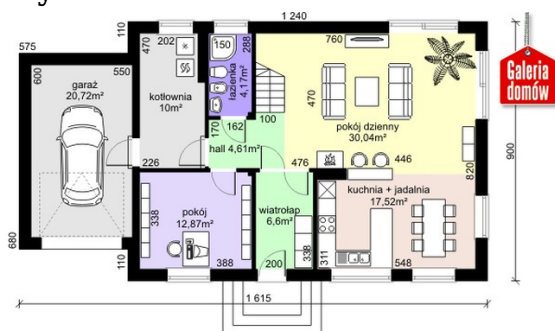
Dom przy Alabastrowej 24 przybrany w słoneczny zestaw kolorów, jest kolejnym wariantem projektu z grupy domów o 150 metrowej powierzchni. Różni się nieco w odbiorze lekkością i subtelnością dzięki jaśniejszemu i cieplejszemu detalowi. Dodatkową różnicą jest zastosowanie jednostanowiskowego garażu. Programem użytkowym nawiązuje do rozwiązań zastosowanych w projekcie Dom przy Alabastrowej 15.

Elewacje

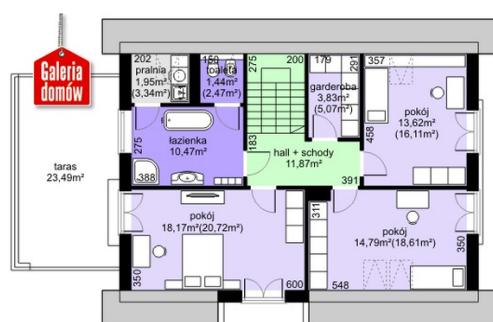


Sytuacje



Rzuty

Parter 85.81 m²

Wiatrołap	6.60 m ²
Hall	4.61 m ²
Kuchnia + jadalnia	17.52 m ²
Pokój dzienny	30.04 m ²
Łazienka	4.17 m ²
Kotłownia	10.00 m ²
Pokój	12.87 m ²
Garaż	20.72 m ²


Poddasze 76.14 m²

Łazienka	10.47 m ²
Toaleta	1.44 m ²
Pralnia	1.95 m ²
Pokój	18.17 m ²
Pokój	14.79 m ²
Pokój	13.62 m ²
Garderoba	3.83 m ²
Hall + schody	11.87 m ²