

Podstawowe informacje



Dane techniczne projektu

Całkowita powierzchnia	194.13 m²
Powierzchnia użytkowa	120 m²
Powierzchnia zabudowy	203.15 m²
Powierzchnia dachu	287.14 m²
Kubatura	687.22 m³
Wymiary budynku	11.65 x 18.80 m
Kąt nachylenia	25°
Wysokość budynku	6.60 m
Wymiary działki	26.80 x 19.65 m



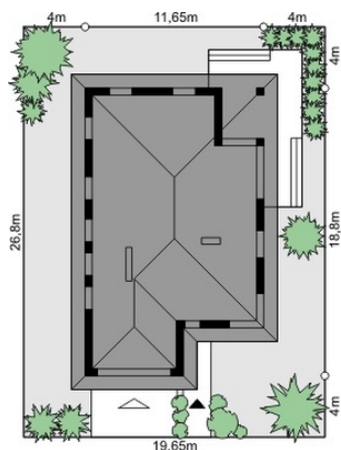
Opis projektu

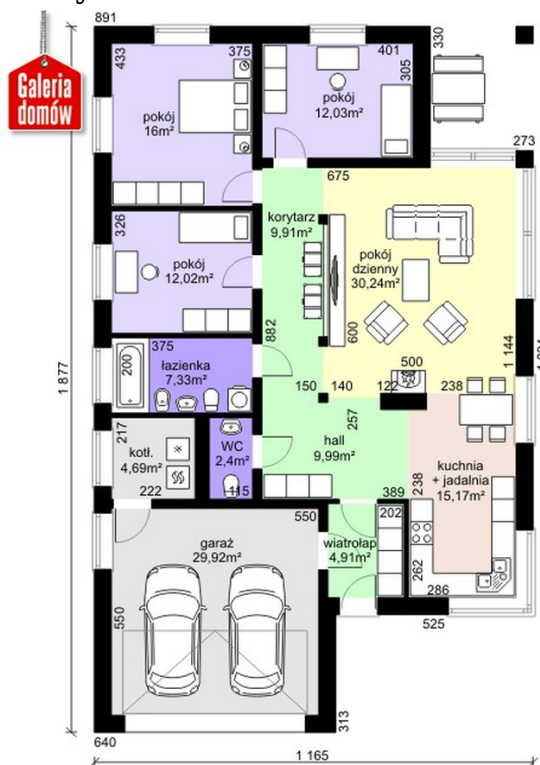
Szerokość działki często jest przeszkodą w lokalizacji domu parterowego. Nie w tym przypadku. Wydłużony kształt budynku nie oznacza, że pomieszczenia zostały zmniejszone. Dom kryje w sobie obszerne wnętrza o regularnych kształtach. Duże przeszklenia doświetlają pomieszczenia. Pokój dzienny, kuchnia, jadalnia, hall i korytarz tworzą wygodny jednoprzestrzenny układ. Dwustanowiskowy garaż, zlokalizowany we frontowej części domu, wysunięty jest mocno poza zasadniczy obrys budynku. Wraz z podłużnym oknem kuchni podkreśla jego horyzontalny, niepowtarzalny styl.

Elewacje



Sytuacje



Rzuty

Parter 124.69 m²

Wiatrołap	4.91 m ²
Toaleta	2.40 m ²
Kotłownia	4.69 m ²
Garaż	29.92 m ²
Hall	9.99 m ²
Kuchnia + jadalnia	15.17 m ²
Pokój dzienny	30.24 m ²
Pokój	12.03 m ²
Korytarz	9.91 m ²
Pokój	16.00 m ²
Pokój	12.02 m ²
Łazienka	7.33 m ²